

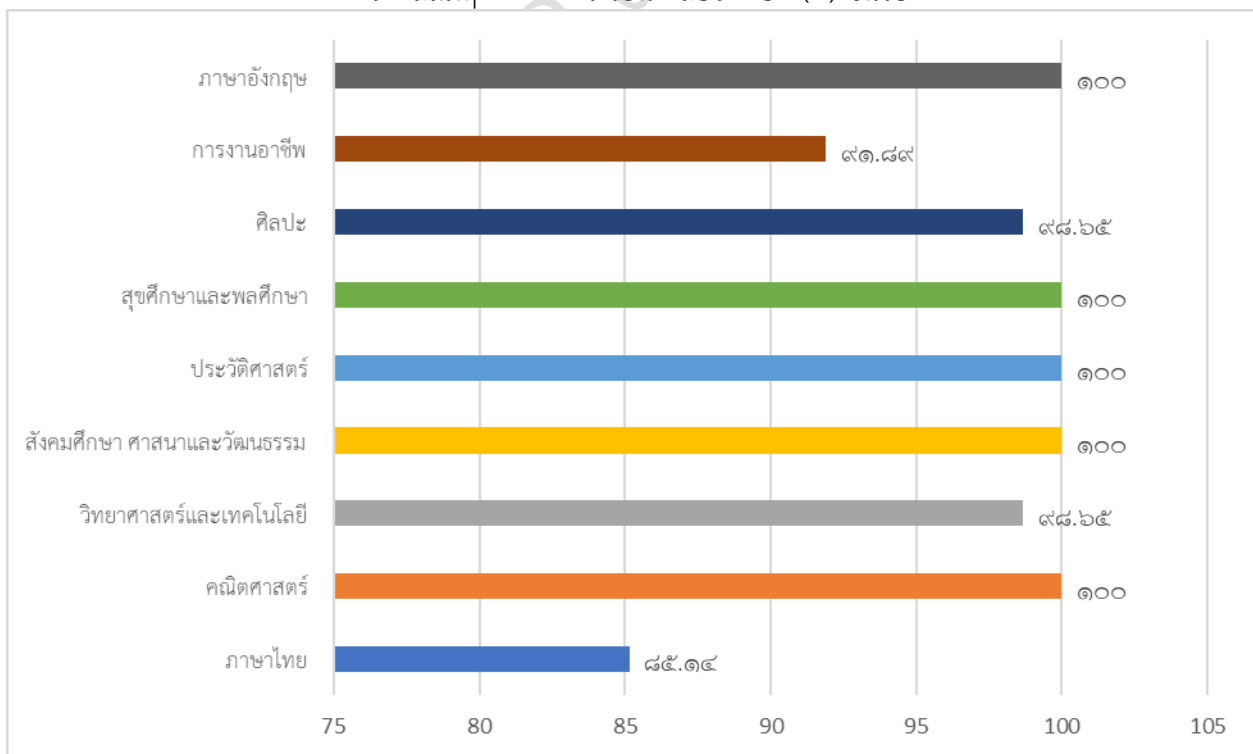
ข้อมูลผลสัมฤทธิ์ทางการเรียนในระดับสถานศึกษา

ระดับการศึกษาขั้นพื้นฐาน

ผลสัมฤทธิ์ทางการเรียน ๘ กลุ่มสาระการเรียนรู้ทุกระดับชั้น (ป.๑-ป.๖, ม.๑-ม.๓) ปีการศึกษา ๒๕๖๕

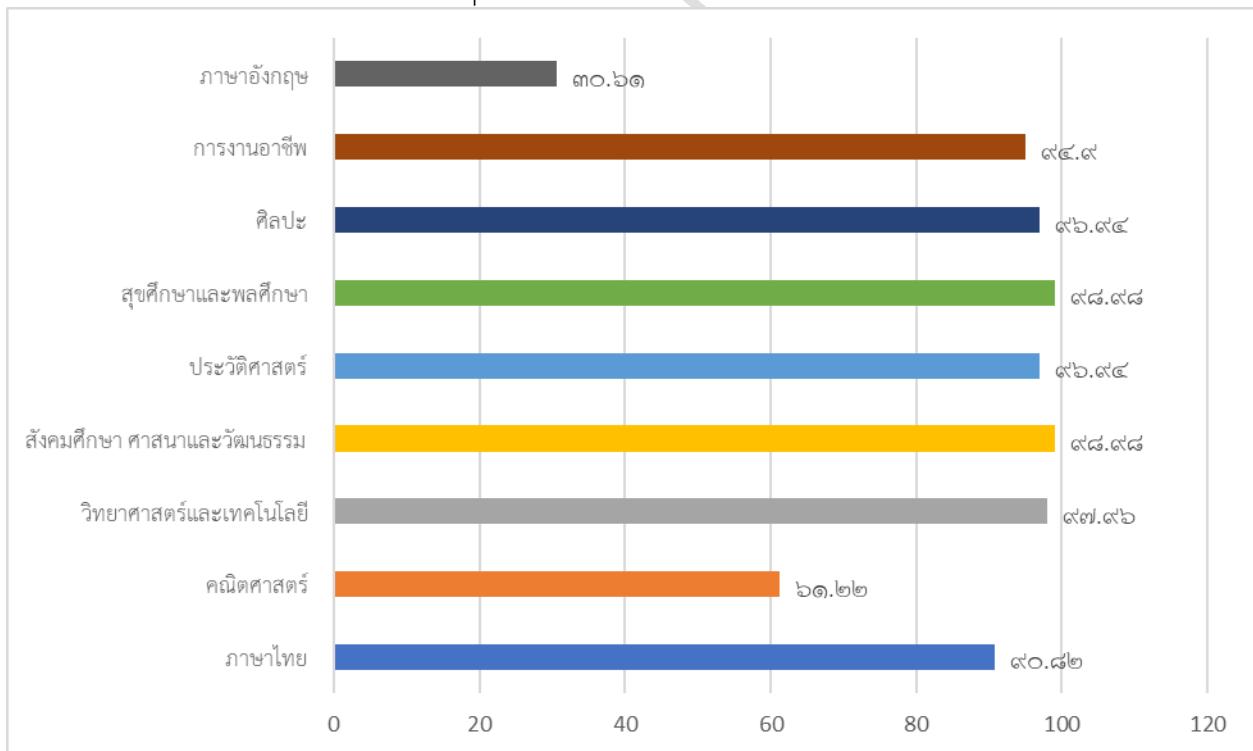
กลุ่มสาระการเรียนรู้	ชั้นประถมศึกษาปีที่ ๑									จำนวนนักเรียนที่ได้ระดับดี (๓) ขึ้นไป	ร้อยละของนักเรียนที่ได้ระดับดี (๓) ขึ้นไป
	จำนวนนักเรียนที่เข้าสอบ	จำนวนนักเรียนที่มีผลการเรียนรู้									
		๔	๓.๕	๓	๒.๕	๒	๑.๕	๑	๐		
๑. ภาษาไทย	๗๔	๒๓	๑๖	๒๔	๓	๘	๐	๐	๐	๖๓	๘๕.๑๔
๒. คณิตศาสตร์	๗๔	๓๒	๒๙	๑๓	๐	๐	๐	๐	๐	๗๔	๑๐๐
๓. วิทยาศาสตร์และเทคโนโลยี	๗๔	๔๖	๒๐	๗	๑	๐	๐	๐	๐	๗๓	๙๘.๖๕
๔. สังคมศึกษา ฯ	๗๔	๔๗	๒๐	๗	๐	๐	๐	๐	๐	๗๔	๑๐๐
๕. ประวัติศาสตร์	๗๔	๖๓	๙	๒	๐	๐	๐	๐	๐	๗๔	๑๐๐
๖. สุขศึกษาและพลศึกษา	๗๔	๗๔	๐	๐	๐	๐	๐	๐	๐	๗๔	๑๐๐
๗. ศิลปะ	๗๔	๕๔	๑๑	๘	๐	๐	๐	๐	๑	๗๓	๙๘.๖๕
๘. การงานอาชีพ	๗๔	๑๕	๑๗	๓๖	๖	๐	๐	๐	๐	๖๘	๙๑.๘๙
๙.ภาษาอังกฤษ	๗๔	๗๐	๔	๐	๐	๐	๐	๐	๐	๗๔	๑๐๐
รวม	๖๖๖	๔๒๔	๑๒๖	๙๗	๑๐	๘	๐	๐	๑	๖๔๗	๘๗๔.๓๓
ร้อยละ	๑๐๐	๕๗.๓๐	๑๗.๐๓	๑๓.๑๑	๑.๕๑	๑.๐๘	๐.๐๐	๐.๐๐	๐.๑๕	๘๗.๔๓	๘๗.๔๓

ร้อยละของนักเรียนระดับชั้นประถมศึกษาปีที่ ๑ ที่ได้ผลสัมฤทธิ์ทางการเรียนเฉลี่ยระดับดี (๓) ขึ้นไป



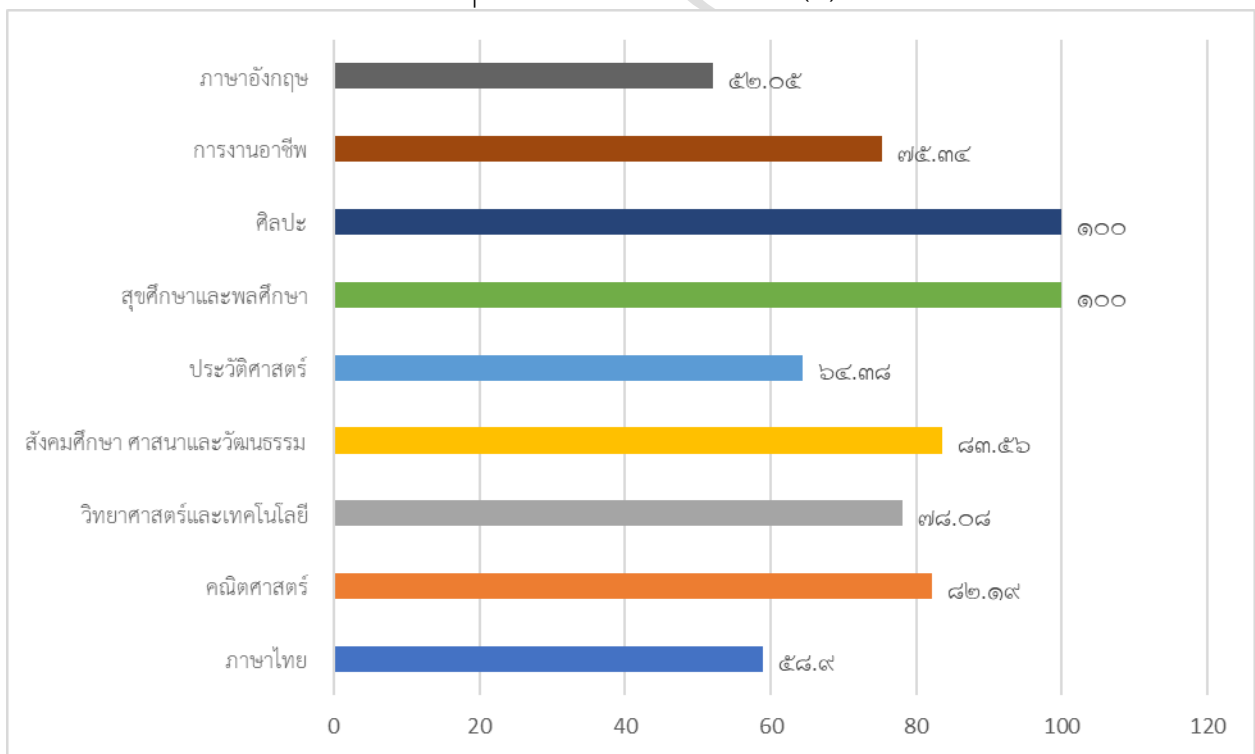
กลุ่มสาระการเรียนรู้	ชั้นประถมศึกษาปีที่ ๒									จำนวนนักเรียนที่ได้ระดับดี (๓) ขึ้นไป	ร้อยละของนักเรียนที่ได้ระดับดี (๓) ขึ้นไป
	จำนวนนักเรียนที่เข้าสอบ	จำนวนนักเรียนที่มีผลการเรียนรู้									
		๔	๓.๕	๓	๒.๕	๒	๑.๕	๑	๐		
๑. ภาษาไทย	๙๘	๕๘	๑๕	๑๖	๗	๑	๐	๑	๐	๘๙	๙๐.๘๒
๒. คณิตศาสตร์	๙๘	๑๙	๒๐	๒๑	๑๘	๑๒	๗	๑	๐	๖๐	๖๑.๒๒
๓. วิทยาศาสตร์และเทคโนโลยี	๙๘	๖๖	๒๒	๘	๑	๐	๐	๑	๐	๙๖	๙๗.๙๖
๔. สังคมศึกษา	๙๘	๗๓	๑๘	๖	๑	๐	๐	๐	๐	๙๗	๙๘.๙๘
๕. ประวัติศาสตร์	๙๘	๖๑	๒๔	๑๐	๒	๐	๐	๑	๐	๙๕	๙๖.๙๔
๖. สุขศึกษาและพลศึกษา	๙๘	๙๕	๒	๐	๐	๐	๐	๑	๐	๙๗	๙๘.๙๘
๗. ศิลปะ	๙๘	๘๔	๙	๒	๐	๑	๐	๒	๐	๙๕	๙๖.๙๔
๘. การงานอาชีพ	๙๘	๔๒	๒๘	๒๓	๔	๐	๐	๑	๐	๙๓	๙๔.๙
๙. ภาษาอังกฤษ	๙๘	๖	๑๐	๑๔	๑๓	๒๓	๑๒	๒๐	๐	๓๐	๓๐.๖๑
รวม	๘๘๒	๕๐๔	๑๔๘	๑๐๐	๔๖	๓๗	๑๙	๒๘	๐	๗๕๒	๗๖๗.๓๕
ร้อยละ	๑๐๐	๕๗.๑๔	๑๖.๗๘	๑๑.๓๔	๕.๒๒	๔.๒๐	๒.๑๕	๓.๑๗	๐.๐๐	๘๕.๒๖	๘๕.๒๖

ร้อยละของนักเรียนระดับชั้นประถมศึกษาปีที่ ๒ ที่ได้ผลสัมฤทธิ์ทางการเรียนเฉลี่ยระดับดี (๓) ขึ้นไป



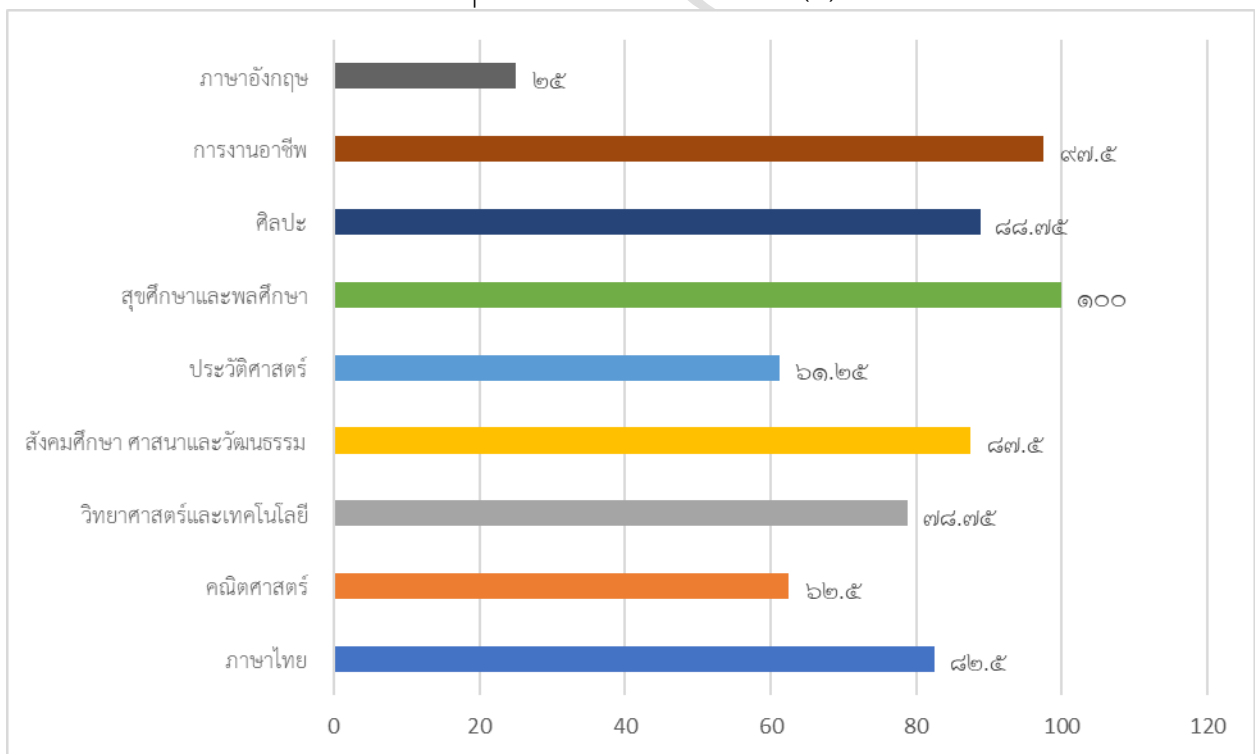
กลุ่มสาระการเรียนรู้	ชั้นประถมศึกษาปีที่ ๓									จำนวนนักเรียนที่ได้ระดับดี (๓) ขึ้นไป	ร้อยละของนักเรียนที่ได้ระดับดี (๓) ขึ้นไป
	จำนวนนักเรียนที่เข้าสอบ	จำนวนนักเรียนที่มีผลการเรียนรู้									
		๔	๓.๕	๓	๒.๕	๒	๑.๕	๑	๐		
๑.ภาษาไทย	๗๓	๑๕	๑๖	๑๒	๑๒	๑๐	๖	๒	๐	๔๓	๕๘.๙
๒.คณิตศาสตร์	๗๓	๓๘	๑๐	๑๒	๘	๓	๒	๐	๐	๖๐	๘๒.๑๙
๓.วิทยาศาสตร์และเทคโนโลยี	๗๓	๓๑	๔	๒๒	๑๓	๓	๐	๐	๐	๕๗	๗๘.๐๘
๔.สังคมศึกษา	๗๓	๒๙	๑๕	๑๗	๑๐	๒	๐	๐	๐	๖๑	๘๓.๕๖
๕.ประวัติศาสตร์	๗๓	๒๑	๑๑	๑๕	๑๘	๗	๑	๐	๐	๔๗	๖๔.๓๘
๖.สุขศึกษาและพลศึกษา	๗๓	๖๕	๘	๐	๐	๐	๐	๐	๐	๗๓	๑๐๐
๗.ศิลปะ	๗๓	๖๔	๙	๐	๐	๐	๐	๐	๐	๗๓	๑๐๐
๘.การงานอาชีพ	๗๓	๒๓	๑๔	๑๘	๑๘	๐	๐	๐	๐	๕๕	๗๕.๓๔
๙.ภาษาอังกฤษ	๗๓	๑๖	๙	๑๓	๙	๑๗	๘	๑	๐	๓๘	๕๒.๐๕
รวม	๖๕๗	๓๐๒	๙๖	๑๐๙	๘๘	๔๒	๑๗	๓	๐	๕๐๗	๖๙.๕๕
ร้อยละ	๑๐๐	๔๕.๙๗	๑๔.๖๑	๑๖.๕๙	๑๓.๓๙	๖.๓๙	๒.๕๙	๐.๔๖	๐.๐๐	๗๗.๑๗	๗๗.๑๗

ร้อยละของนักเรียนระดับชั้นประถมศึกษาปีที่ ๓ ที่ได้ผลสัมฤทธิ์ทางการเรียนเฉลี่ยระดับดี (๓) ขึ้นไป



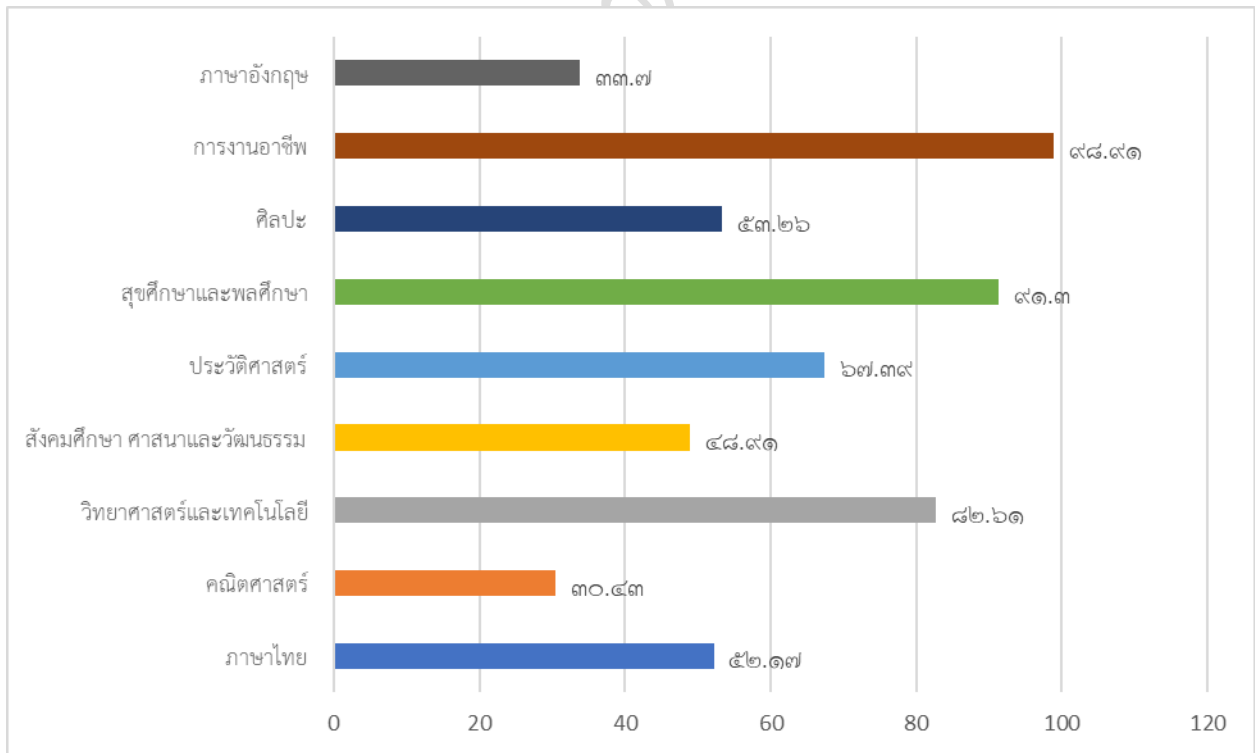
กลุ่มสาระการเรียนรู้	ชั้นประถมศึกษาปีที่ ๔									จำนวนนักเรียนระดับดี (๓) ขึ้นไป	ร้อยละของนักเรียนที่ได้ระดับดี (๓) ขึ้นไป
	จำนวนนักเรียนที่เข้าสอบ	จำนวนนักเรียนที่มีผลการเรียนรู้									
		๔	๓.๕	๓	๒.๕	๒	๑.๕	๑	๐		
๑. ภาษาไทย	๘๐	๓๘	๑๕	๑๓	๘	๖	๐	๐	๐	๖๖	๘๒.๕
๒. คณิตศาสตร์	๘๐	๑๗	๑๑	๒๒	๒๓	๗	๐	๐	๐	๕๐	๖๒.๕
๓. วิทยาศาสตร์และเทคโนโลยี	๘๐	๑๙	๑๙	๒๕	๙	๘	๐	๐	๐	๖๓	๗๘.๗๕
๔. สังคมศึกษา ฯ	๘๐	๒๗	๑๕	๒๘	๗	๓	๐	๐	๐	๗๐	๘๗.๕
๕. ประวัติศาสตร์	๘๐	๒๔	๑๓	๑๒	๑๓	๑๘	๐	๐	๐	๔๙	๖๑.๒๕
๖. สุขศึกษาและพลศึกษา	๘๐	๕๗	๑๕	๘	๐	๐	๐	๐	๐	๘๐	๑๐๐
๗. ศิลปะ	๘๐	๓๕	๑๗	๑๙	๗	๒	๐	๐	๐	๗๑	๘๘.๗๕
๘. การงานอาชีพ	๘๐	๒๒	๒๘	๒๘	๒	๐	๐	๐	๐	๗๘	๙๗.๕
๙.ภาษาอังกฤษ	๘๐	๘	๔	๘	๑๐	๑๑	๘	๓๑	๐	๒๐	๒๕
รวม	๗๒๐	๒๔๗	๑๓๗	๑๖๓	๗๙	๕๕	๘	๓๑	๐	๕๔๗	๖๘๓.๗๕
ร้อยละ	๑๐๐	๓๔.๓๑	๑๙.๐๓	๒๒.๖๔	๑๐.๙๗	๗.๖๔	๑.๑๑	๔.๓๑	๐.๐๐	๗๕.๙๗	๗๕.๙๗

ร้อยละของนักเรียนระดับชั้นประถมศึกษาปีที่ ๔ ที่ได้ผลสัมฤทธิ์ทางการเรียนเฉลี่ยระดับดี (๓) ขึ้นไป



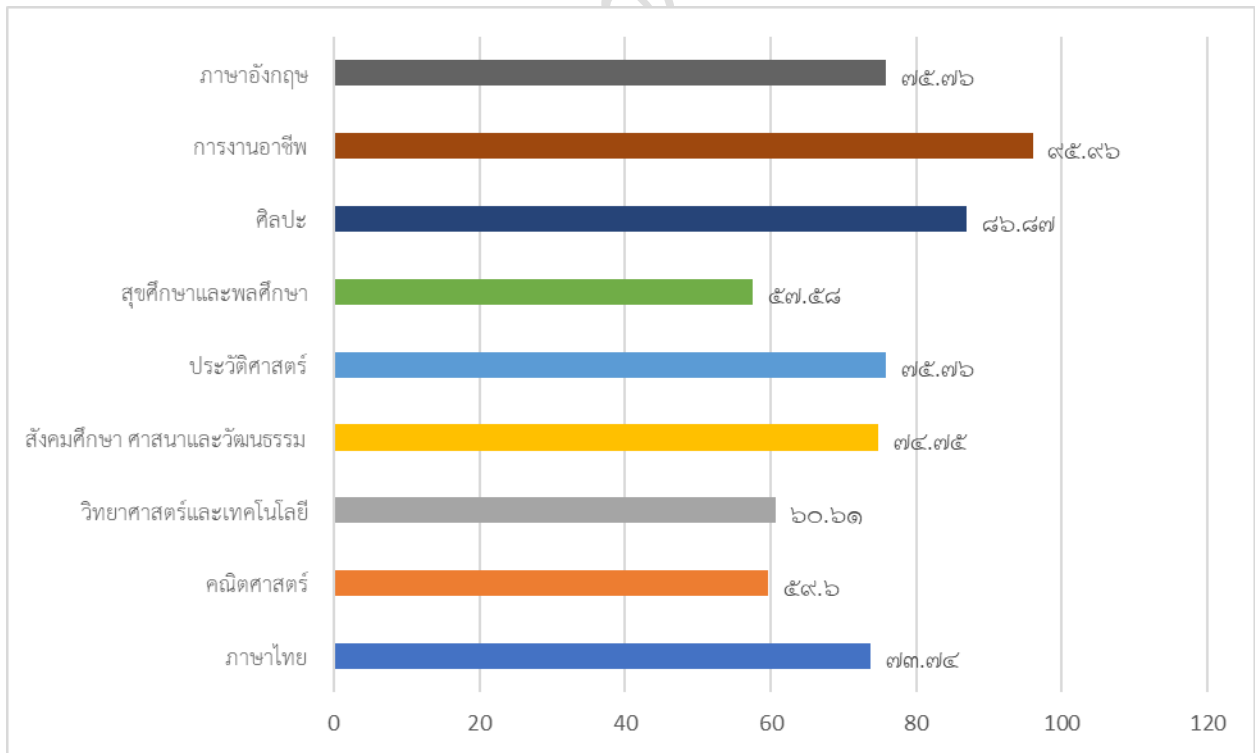
กลุ่มสาระการเรียนรู้	ชั้นประถมศึกษาปีที่ ๕									จำนวนนักเรียนที่ได้ระดับดี (๓) ขึ้นไป	ร้อยละของนักเรียนที่ได้รับระดับดี (๓) ขึ้นไป
	จำนวนนักเรียนที่เข้าสอบ	จำนวนนักเรียนที่มีผลการเรียนรู้									
		๔	๓.๕	๓	๒.๕	๒	๑.๕	๑	๐		
๑. ภาษาไทย	๙๒	๑๓	๑๕	๒๐	๑๙	๑๖	๘	๑	๐	๔๘	๕๒.๑๗
๒. คณิตศาสตร์	๙๒	๘	๙	๑๑	๑๒	๒๖	๑๗	๙	๐	๒๘	๓๐.๔๓
๓. วิทยาศาสตร์และเทคโนโลยี	๙๒	๓๔	๑๙	๒๓	๘	๖	๑	๑	๐	๗๖	๘๒.๖๑
๔. สังคมศึกษา ฯ	๙๒	๑๓	๑๓	๑๙	๒๗	๑๖	๔	๐	๐	๔๕	๔๘.๙๑
๕. ประวัติศาสตร์	๙๒	๒๕	๑๗	๒๐	๑๘	๑๐	๒	๐	๐	๖๒	๖๗.๓๙
๖. สุขศึกษาและพลศึกษา	๙๒	๓๓	๒๔	๒๗	๖	๒	๐	๐	๐	๘๔	๙๑.๓
๗. ศิลปะ	๙๒	๑๓	๑๕	๒๑	๒๐	๑๓	๑๐	๐	๐	๔๙	๕๓.๒๖
๘. การงานอาชีพ	๙๒	๓๖	๓๒	๒๓	๑	๐	๐	๐	๐	๙๑	๙๘.๙๑
๙.ภาษาอังกฤษ	๙๒	๑๓	๙	๙	๙	๑๖	๑๗	๑๙	๐	๓๑	๓๓.๗
รวม	๘๒๘	๑๘๘	๑๕๓	๑๗๓	๑๒๐	๑๐๕	๕๙	๓๐	๐	๕๑๔	๕๕๘.๖๘
ร้อยละ	๑๐๐	๒๒.๗๑	๑๘.๔๘	๒๐.๘๗	๑๔.๔๙	๑๒.๖๘	๗.๑๓	๓.๖๒	๐.๐๐	๖๒.๐๘	๖๒.๐๘

ร้อยละของนักเรียนระดับชั้นประถมศึกษาปีที่ ๕ ที่ได้ผลสัมฤทธิ์ทางการเรียนเฉลี่ยระดับดี (๓) ขึ้นไป



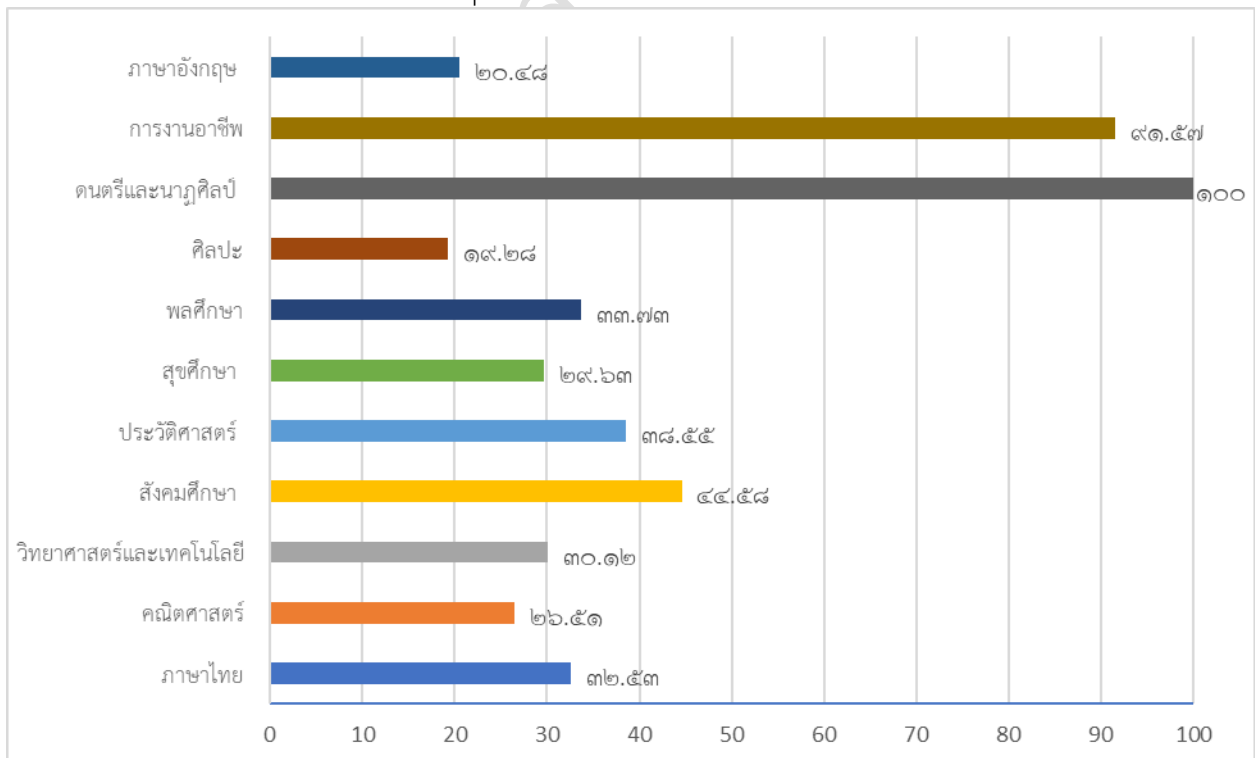
กลุ่มสาระการเรียนรู้	ชั้นประถมศึกษาปีที่ ๖									จำนวนนักเรียนที่ได้ระดับดี (๓) ขึ้นไป	ร้อยละของนักเรียนที่ได้ระดับดี (๓) ขึ้นไป
	จำนวนนักเรียนที่เข้าสอบ	จำนวนนักเรียนที่มีผลการเรียนรู้									
		๔	๓.๕	๓	๒.๕	๒	๑.๕	๑	๐		
๑. ภาษาไทย	๙๙	๔๕	๑๐	๑๘	๘	๑๒	๓	๓	๐	๗๓	๗๓.๗๔
๒. คณิตศาสตร์	๙๙	๒๙	๕	๒๕	๑๗	๒๐	๓	๐	๐	๕๙	๕๙.๖
๓. วิทยาศาสตร์และเทคโนโลยี	๙๙	๑๖	๒๑	๒๓	๒๑	๑๓	๕	๐	๐	๖๐	๖๐.๖๑
๔. สังคมศึกษา ฯ	๙๙	๒๑	๓๓	๒๐	๑๔	๙	๑	๑	๐	๗๔	๗๔.๗๕
๕. ประวัติศาสตร์	๙๙	๓๖	๒๒	๑๗	๑๑	๑๐	๒	๑	๐	๗๕	๗๕.๗๖
๖. สุขศึกษาและพลศึกษา	๙๙	๑๖	๑๒	๒๙	๑๘	๑๗	๖	๑	๐	๕๗	๕๗.๕๘
๗. ศิลปะ	๙๙	๓๓	๓๖	๑๗	๑๐	๓	๐	๐	๐	๘๖	๘๖.๘๗
๘. การงานอาชีพ	๙๙	๖๓	๒๔	๘	๒	๑	๑	๐	๐	๙๕	๙๕.๙๖
๙.ภาษาอังกฤษ	๙๙	๔๖	๑๔	๑๕	๑๒	๕	๗	๐	๐	๗๕	๗๕.๗๖
รวม	๘๙๑	๓๐๕	๑๗๗	๑๗๒	๑๑๓	๙๐	๒๘	๖	๐	๖๕๔	๖๖๐.๖๓
ร้อยละ	๑๐๐	๓๔.๒๓	๑๙.๘๗	๑๙.๓๐	๑๒.๖๘	๑๐.๑๐	๓.๑๔	๐.๖๗	๐.๐๐	๗๓.๔๐	๗๓.๔๐

ร้อยละของนักเรียนระดับชั้นประถมศึกษาปีที่ ๖
ที่ได้ผลสัมฤทธิ์ทางการเรียนเฉลี่ยระดับดี (๓) ขึ้นไป



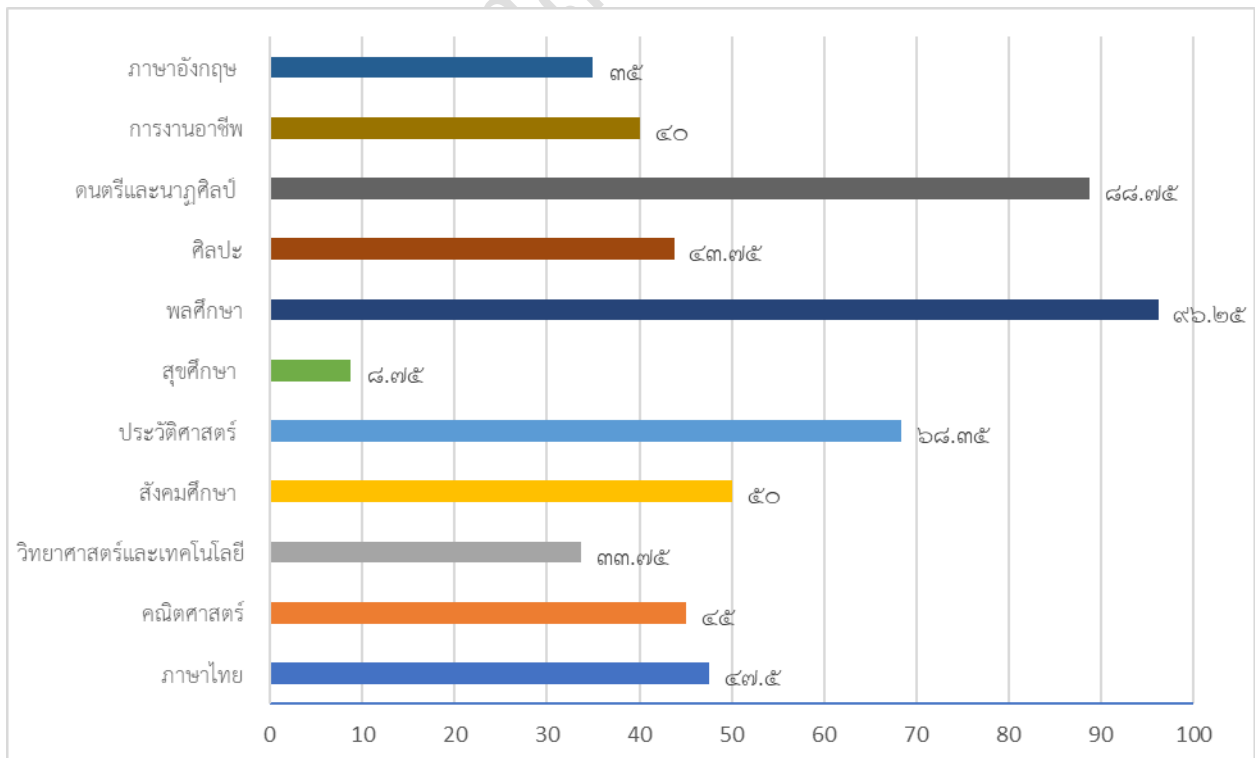
กลุ่มสาระการเรียนรู้	ชั้นมัธยมศึกษาปีที่ ๑ ภาคเรียนที่ ๑									จำนวนนักเรียนที่ได้ระดับดี (๓) ขึ้นไป	ร้อยละของนักเรียนที่ได้ระดับดี (๓) ขึ้นไป
	จำนวนนักเรียนที่เข้าสอบ	จำนวนนักเรียนที่มีผลการเรียนรู้									
		๔	๓.๕	๓	๒.๕	๒	๑.๕	๑	๐		
ภาษาไทย	๘๓	๖	๑๒	๙	๑๖	๒๖	๑๑	๓	๐	๒๗	๓๒.๕๓
คณิตศาสตร์	๘๓	๔	๗	๑๑	๑๕	๑๔	๓๑	๑	๐	๒๒	๒๖.๕๑
วิทยาศาสตร์และเทคโนโลยี	๘๓	๗	๗	๑๑	๑๔	๑๔	๑๕	๑๕	๐	๒๕	๓๐.๑๒
สังคมศึกษา	๘๓	๑๐	๖	๒๑	๒๑	๑๘	๔	๓	๐	๓๗	๔๔.๕๘
ประวัติศาสตร์	๘๓	๙	๖	๑๗	๒๔	๑๐	๘	๙	๐	๓๒	๓๘.๕๕
สุขศึกษา	๘๑	๓	๖	๑๕	๑๖	๑๕	๑๐	๑๖	๐	๒๔	๒๙.๖๓
พลศึกษา	๘๓	๑๓	๙	๖	๒๐	๓๔	๐	๑	๐	๒๘	๓๓.๗๓
ศิลปะ	๘๓	๕	๔	๗	๕	๙	๑๑	๔๒	๐	๑๖	๑๙.๒๘
ดนตรีและนาฏศิลป์	๘๓	๕๑	๓๒	๐	๐	๐	๐	๐	๐	๘๓	๑๐๐
การทำงานอาชีพ	๘๓	๖๑	๑๐	๕	๑	๐	๑	๕	๐	๗๖	๙๑.๕๗
ภาษาอังกฤษ	๘๓	๙	๓	๕	๘	๑๐	๑๑	๓๗	๐	๑๗	๒๐.๔๘
รวม	๙๑๑	๑๓๘	๑๐๒	๑๐๗	๑๔๐	๑๕๐	๑๐๒	๑๓๒	๐	๓๘๗	๔๖๖.๙๘
ร้อยละ	๑๐๐	๑๙.๕๔	๑๑.๒๐	๑๑.๗๕	๑๕.๓๗	๑๖.๔๗	๑๑.๒๐	๑๔.๕๙	๐.๐๐	๔๒.๔๘	๔๒.๔๕

ร้อยละของนักเรียนระดับชั้นมัธยมศึกษาปีที่ ๑ ภาคเรียนที่ ๑ ที่ได้ผลสัมฤทธิ์ทางการเรียนเฉลี่ยระดับดี (๓) ขึ้นไป



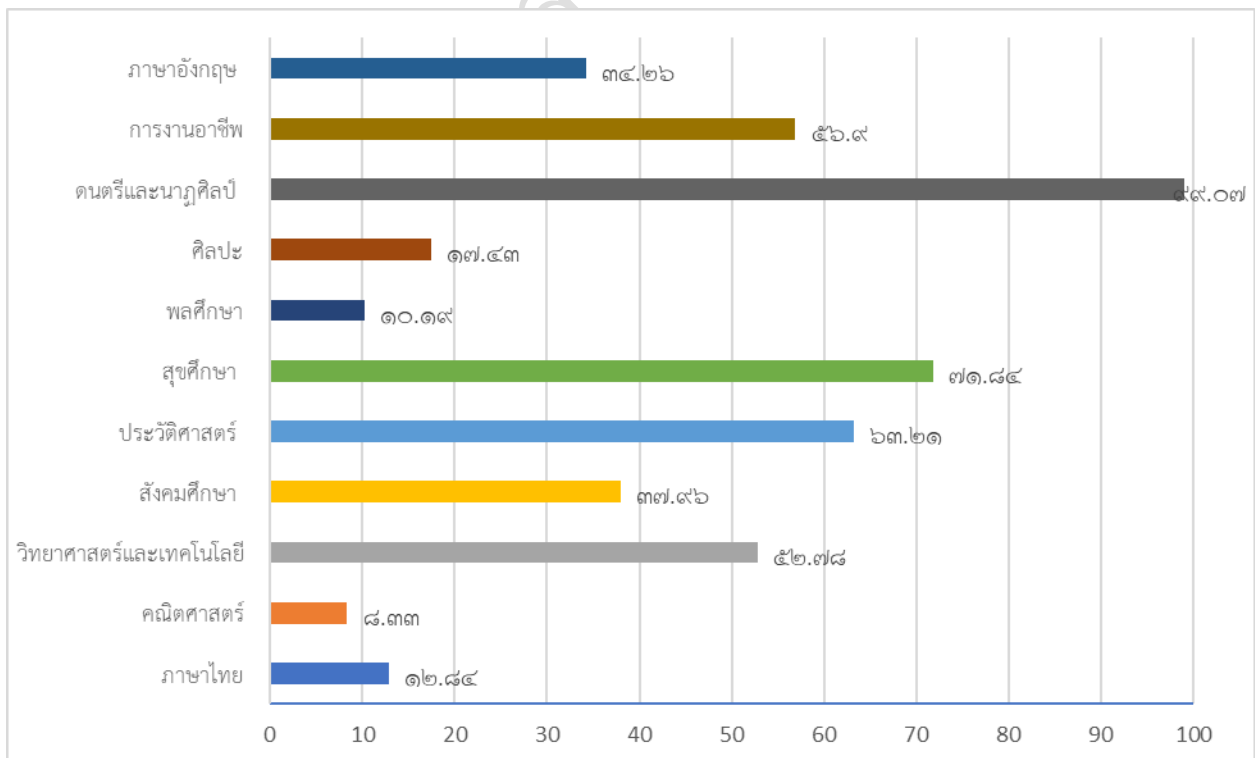
กลุ่มสาระการเรียนรู้	ชั้นมัธยมศึกษาปีที่ ๑ ภาคเรียนที่ ๒									จำนวนนักเรียนที่ได้ระดับดี (๓) ขึ้นไป	ร้อยละของนักเรียนที่ได้ระดับดี (๓) ขึ้นไป
	จำนวนนักเรียนที่เข้าสอบ	จำนวนนักเรียนที่มีผลการเรียนรู้									
		๔	๓.๕	๓	๒.๕	๒	๑.๕	๑	๐		
ภาษาไทย	๘๐	๑๐	๕	๒๓	๑๗	๙	๑	๑๕	๐	๓๘	๔๗.๕
คณิตศาสตร์	๘๐	๑๓	๗	๑๖	๗	๗	๑๓	๑๗	๐	๓๖	๔๕
วิทยาศาสตร์และเทคโนโลยี	๘๐	๘	๙	๑๐	๑๓	๑๓	๑๘	๙	๐	๒๗	๓๓.๗๕
สังคมศึกษา	๘๐	๑๐	๗	๒๓	๒๕	๙	๕	๑	๐	๔๐	๕๐
ประวัติศาสตร์	๘๐	๒๐	๑๖	๑๘	๒๓	๓	๐	๐	๐	๕๔	๖๘.๓๕
สุขศึกษา	๘๐	๐	๒	๕	๘	๗	๕	๕๓	๐	๗	๘.๗๕
พลศึกษา	๘๐	๓๘	๒๙	๑๐	๓	๐	๐	๐	๐	๗๗	๙๖.๒๕
ศิลปะ	๘๐	๑๗	๑๐	๘	๓	๙	๑๒	๒๑	๐	๓๕	๔๓.๗๕
ดนตรีและนาฏศิลป์	๘๐	๒๖	๘	๓๗	๕	๔	๐	๐	๐	๗๑	๘๘.๗๕
การทำงานอาชีพ	๘๐	๒๗	๑	๔	๖	๙	๓	๓๐	๐	๓๒	๔๐
ภาษาอังกฤษ	๘๐	๑๖	๔	๘	๕	๑๓	๓	๓๑	๐	๒๘	๓๕
รวม	๘๗๙	๑๘๕	๙๘	๑๖๒	๑๑๕	๘๒	๖๐	๑๗๗	๐	๔๔๕	๕๐.๖๓
ร้อยละ	๑๐๐	๒๑.๐๕	๑๑.๑๕	๑๘.๔๓	๑๓.๐๘	๙.๓๓	๖.๘๓	๒๐.๑๔	๐.๐๐	๕๐.๖๓	๕๐.๖๕

ร้อยละของนักเรียนระดับชั้นมัธยมศึกษาปีที่ ๑ ภาคเรียนที่ ๒
ที่ได้ผลสัมฤทธิ์ทางการเรียนเฉลี่ยระดับดี (๓) ขึ้นไป



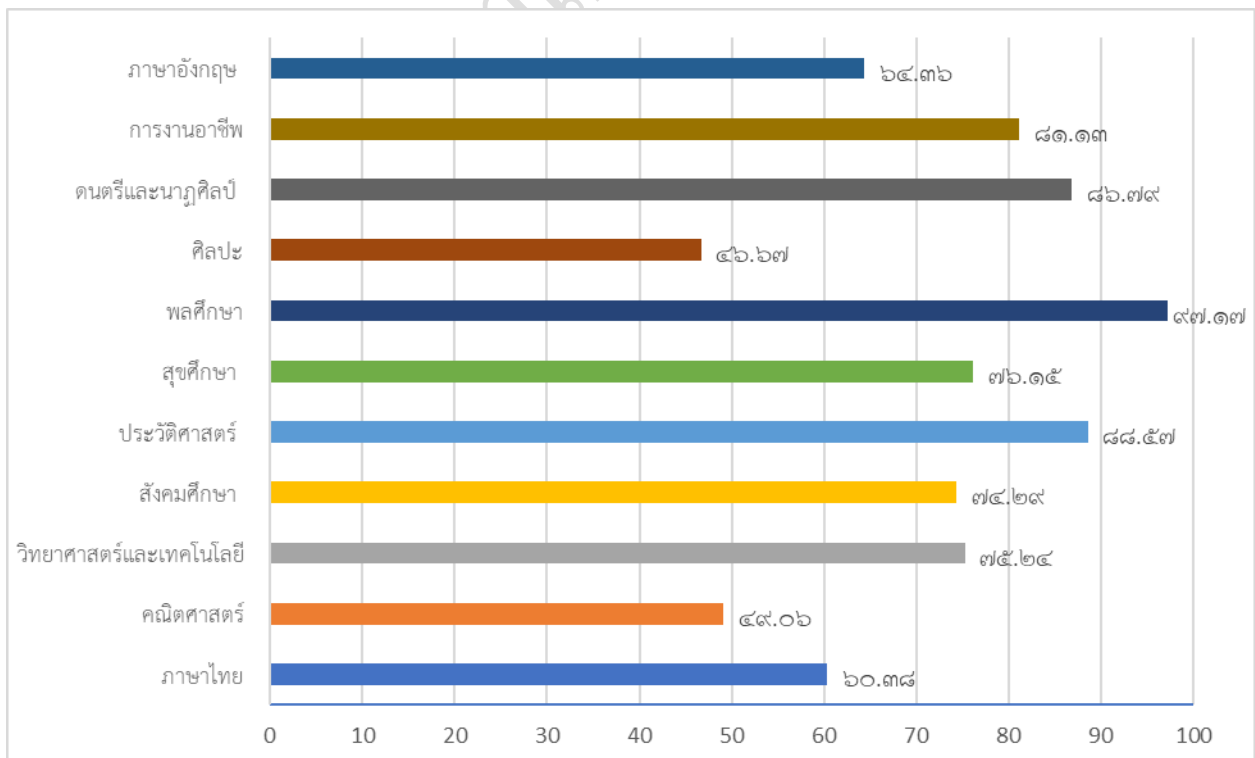
กลุ่มสาระการเรียนรู้	ชั้นมัธยมศึกษาปีที่ ๒ ภาคเรียนที่ ๑									จำนวนนักเรียนที่ได้ระดับดี (๓) ขึ้นไป	ร้อยละของนักเรียนที่ได้ระดับดี (๓) ขึ้นไป
	จำนวนนักเรียนที่เข้าสอบ	จำนวนนักเรียนที่มีผลการเรียนรู้									
		๔	๓.๕	๓	๒.๕	๒	๑.๕	๑	๐		
ภาษาไทย	๑๐๘	๒	๔	๘	๑๘	๑๖	๑๐	๕๐	๐	๑๔	๑๒.๘๔
คณิตศาสตร์	๑๐๘	๕	๑	๓	๑๙	๓๙	๒๙	๑๒	๐	๙	๘.๓๓
วิทยาศาสตร์และเทคโนโลยี	๑๐๘	๑๙	๓๐	๘	๑๐	๘	๙	๒๔	๐	๕๗	๕๒.๗๘
สังคมศึกษา	๑๐๘	๙	๑๑	๒๑	๑๖	๑๕	๒๒	๑๔	๐	๔๑	๓๗.๙๖
ประวัติศาสตร์	๑๐๘	๒๔	๒๗	๑๖	๑๘	๑๔	๕	๔	๐	๖๗	๖๓.๒๑
สุขศึกษา	๑๐๘	๒๕	๒๙	๒๐	๘	๕	๖	๑๕	๐	๗๔	๗๑.๘๔
พลศึกษา	๑๐๘	๒	๑	๘	๑๗	๒๔	๒๐	๓๖	๐	๑๑	๑๐.๑๙
ศิลปะ	๑๐๘	๖	๕	๘	๑๐	๑๒	๑๐	๕๗	๐	๑๙	๑๗.๔๓
ดนตรีและนาฏศิลป์	๑๐๘	๗๘	๒๒	๖	๑	๐	๑	๐	๐	๑๐๖	๙๙.๐๗
การงานอาชีพ	๑๑๘	๔๐	๑๓	๑๓	๑๕	๑๓	๔	๒๐	๐	๖๖	๕๖.๙
ภาษาอังกฤษ	๑๐๘	๒๓	๓	๑๑	๑๒	๑๑	๒๘	๒๐	๐	๓๗	๓๔.๒๖
รวม	๑๑๘๘	๒๓๓	๑๔๖	๑๒๒	๑๔๔	๑๕๗	๑๔๔	๒๕๒	๐	๕๐๑	๔๖๔.๘๑
ร้อยละ	๑๐๐	๑๙.๕๕	๑๒.๑๙	๑๐.๑๘	๑๒.๐๒	๑๓.๑๑	๑๒.๐๒	๒๑.๐๔	๐.๐๐	๔๑.๘๒	๔๒.๒๖

ร้อยละของนักเรียนระดับชั้นมัธยมศึกษาปีที่ ๒ ภาคเรียนที่ ๑
ที่ได้ผลสัมฤทธิ์ทางการเรียนเฉลี่ยระดับดี (๓) ขึ้นไป



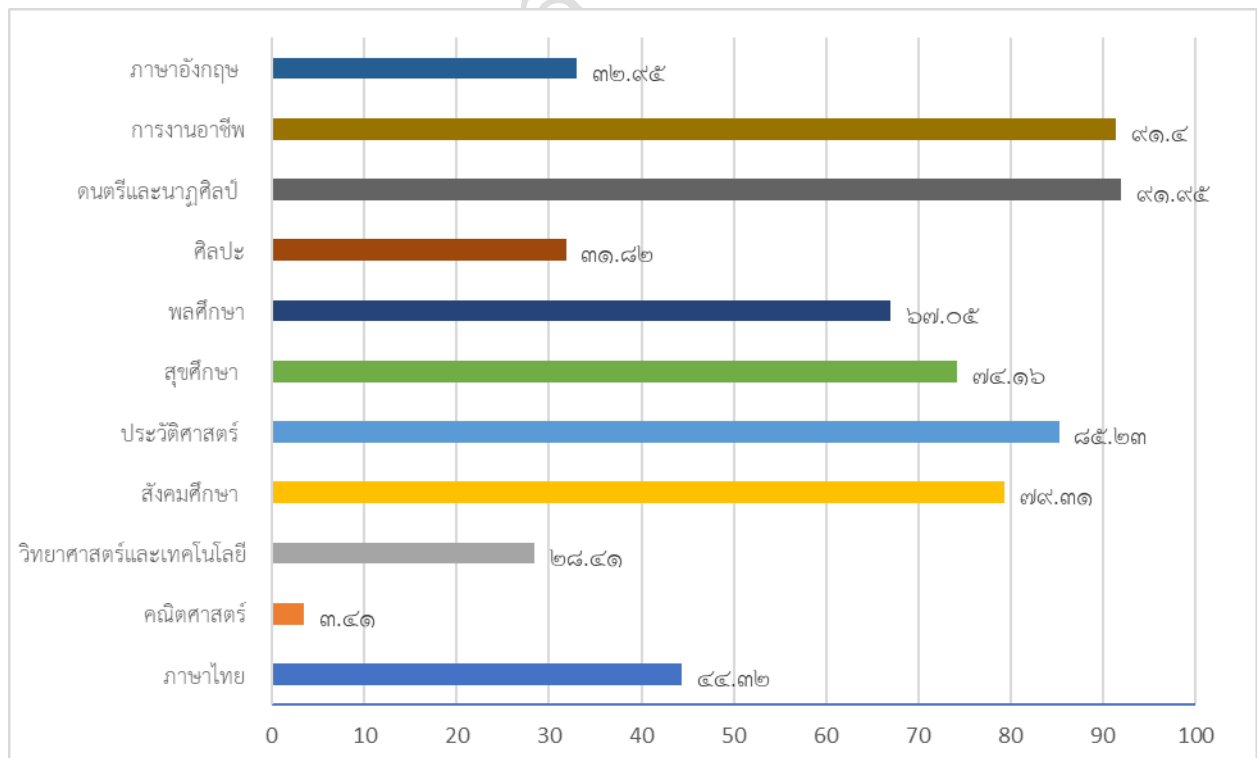
กลุ่มสาระการเรียนรู้	ชั้นมัธยมศึกษาปีที่ ๒ ภาคเรียนที่ ๒									จำนวนนักเรียนที่ได้ระดับดี (๓) ขึ้นไป	ร้อยละของนักเรียนที่ได้ระดับดี (๓) ขึ้นไป
	จำนวนนักเรียนที่เข้าสอบ	จำนวนนักเรียนที่มีผลการเรียนรู้									
		๔	๓.๕	๓	๒.๕	๒	๑.๕	๑	๐		
ภาษาไทย	๑๐๖	๒๖	๑๒	๒๖	๑๕	๘	๘	๑๑	๐	๖๔	๖๐.๓๘
คณิตศาสตร์	๑๐๖	๔	๑๓	๓๕	๔๑	๗	๑	๕	๐	๕๒	๔๙.๐๖
วิทยาศาสตร์และเทคโนโลยี	๑๐๖	๓๕	๒๒	๒๒	๘	๖	๓	๑๐	๐	๗๙	๗๕.๒๔
สังคมศึกษา	๑๐๖	๔๑	๒๑	๑๖	๑๓	๕	๕	๕	๐	๗๘	๗๔.๒๙
ประวัติศาสตร์	๑๐๖	๕๑	๒๕	๑๗	๗	๒	๑	๓	๐	๙๓	๘๘.๕๗
สุขศึกษา	๑๐๖	๗๕	๐	๘	๒	๑	๒	๑๙	๐	๘๓	๗๖.๑๕
พลศึกษา	๑๐๖	๙๖	๔	๓	๐	๐	๐	๓	๐	๑๐๓	๙๗.๑๗
ศิลปะ	๑๐๖	๒๘	๑๐	๑๑	๑๐	๑๑	๓	๓๓	๐	๔๙	๔๖.๖๗
ดนตรีและนาฏศิลป์	๑๐๖	๕๓	๑๒	๒๗	๖	๗	๐	๑	๐	๙๒	๘๖.๗๙
การทำงานอาชีพ	๑๐๖	๗๔	๔	๘	๑	๑	๒	๑๖	๐	๘๖	๘๑.๑๓
ภาษาอังกฤษ	๑๐๖	๓๑	๑๙	๑๕	๑๓	๘	๗	๑๒	๐	๖๕	๖๔.๓๖
รวม	๑๑๖๖	๕๑๔	๑๔๒	๑๘๘	๑๑๖	๕๖	๓๒	๑๑๘	๐	๘๔๔	๗๒.๙๘
ร้อยละ	๑๐๐	๔๔.๐๘	๑๒.๑๘	๑๖.๑๒	๙.๙๕	๔.๘๐	๒.๗๔	๑๐.๑๒	๐.๐๐	๗๒.๓๘	๗๒.๗๑

ร้อยละของนักเรียนระดับชั้นมัธยมศึกษาปีที่ ๒ ภาคเรียนที่ ๒
ที่ได้ผลสัมฤทธิ์ทางการเรียนเฉลี่ยระดับดี (๓) ขึ้นไป



กลุ่มสาระการเรียนรู้	ชั้นมัธยมศึกษาปีที่ ๓ ภาคเรียนที่ ๑									จำนวนนักเรียนที่ได้ระดับดี (๓) ขึ้นไป	ร้อยละของนักเรียนที่ได้ระดับดี (๓) ขึ้นไป
	จำนวนนักเรียนที่เข้าสอบ	จำนวนนักเรียนที่มีผลการเรียนรู้									
		๔	๓.๕	๓	๒.๕	๒	๑.๕	๑	๐		
ภาษาไทย	๘๘	๑๐	๑๖	๑๓	๒๔	๑๒	๖	๗	๐	๓๙	๔๔.๓๒
คณิตศาสตร์	๘๘	๐	๑	๒	๑	๖	๑๑	๖๗	๐	๓	๓.๔๑
วิทยาศาสตร์และเทคโนโลยี	๘๘	๗	๘	๑๐	๑๔	๑๗	๑๔	๑๘	๐	๒๕	๒๘.๔๑
สังคมศึกษา	๘๘	๓๘	๑๘	๑๓	๗	๑๒	๐	๐	๐	๖๙	๗๙.๓๑
ประวัติศาสตร์	๘๘	๔๙	๘	๑๘	๙	๓	๐	๑	๐	๗๕	๘๕.๒๓
สุขศึกษา	๘๙	๒๓	๑๖	๒๗	๔	๓	๑	๑๕	๐	๖๖	๗๔.๑๖
พลศึกษา	๘๘	๓๕	๑๐	๑๔	๑๘	๖	๔	๑	๐	๕๙	๖๗.๐๕
ศิลปะ	๘๘	๑๐	๘	๑๐	๑๓	๑๕	๑๕	๑๗	๐	๒๘	๓๑.๘๒
ดนตรีและนาฏศิลป์	๘๘	๕๑	๒๐	๙	๗	๑	๐	๐	๐	๘๐	๙๑.๙๕
การงานอาชีพ	๘๘	๘๐	๒	๓	๐	๐	๑	๒	๐	๘๕	๙๑.๔
ภาษาต่างประเทศ	๘๘	๑๔	๔	๑๑	๑๒	๑๓	๙	๒๕	๐	๒๙	๓๒.๙๕
รวม	๙๖๙	๓๑๗	๑๑๑	๑๓๐	๑๐๙	๘๘	๖๑	๑๕๓	๐	๕๕๘	๖๓๐.๐๑
ร้อยละ	๑๐๐	๓๒.๗๑	๑๑.๔๖	๑๓.๔๒	๑๑.๒๕	๙.๐๘	๖.๓๐	๑๕.๗๙	๐.๐๐	๕๗.๕๙	๕๗.๒๗

ร้อยละของนักเรียนระดับชั้นมัธยมศึกษาปีที่ ๓ ภาคเรียนที่ ๑
ที่ได้ผลสัมฤทธิ์ทางการเรียนเฉลี่ยระดับดี (๓) ขึ้นไป



กลุ่มสาระการเรียนรู้	ชั้นมัธยมศึกษาปีที่ ๓ ภาคเรียนที่ ๒									จำนวนนักเรียนที่ได้ระดับดี (๓) ขึ้นไป	ร้อยละของนักเรียนที่ได้ระดับดี (๓) ขึ้นไป
	จำนวนนักเรียนที่เข้าสอบ	จำนวนนักเรียนที่มีผลการเรียนรู้									
		๔	๓.๕	๓	๒.๕	๒	๑.๕	๑	๐		
ภาษาไทย	๘๒	๙	๑๒	๓๗	๑๒	๕	๔	๓	๐	๕๘	๗๐.๗๓
คณิตศาสตร์	๘๒	๓	๒	๖	๑๐	๑๔	๑๓	๓๔	๐	๑๑	๑๓.๕๘
วิทยาศาสตร์และเทคโนโลยี	๘๒	๑๐	๒	๑๓	๒๑	๑๖	๑๐	๑๐	๐	๒๕	๓๐.๑๒
สังคมศึกษา	๘๒	๓๙	๑๓	๑๓	๘	๖	๒	๑	๐	๖๕	๘๐.๒๕
ประวัติศาสตร์	๘๒	๔๐	๑๖	๑๔	๙	๑	๒	๐	๐	๗๐	๘๖.๔๒
สุขศึกษา	๘๒	๓	๗	๖	๑๙	๒๐	๑๖	๑๑	๐	๑๖	๑๙.๒๘
พลศึกษา	๘๒	๙	๑๗	๔๖	๗	๐	๐	๓	๐	๗๒	๘๗.๘
ศิลปะ	๘๒	๒๖	๑๓	๑๔	๖	๖	๗	๑๐	๐	๕๓	๖๓.๘๖
ดนตรีและนาฏศิลป์	๘๒	๔๓	๑๖	๑๕	๔	๔	๐	๐	๐	๗๔	๙๑.๓๖
การงานอาชีพ	๘๒	๖๘	๒	๑	๐	๓	๕	๓	๐	๗๑	๘๕.๕๔
ภาษาต่างประเทศ	๘๒	๑๖	๕	๙	๑๖	๙	๑๐	๑๗	๐	๓๐	๓๖.๑๔
รวม	๙๐๒	๒๖๖	๑๐๕	๑๗๔	๑๑๒	๘๔	๖๙	๙๒	๐	๕๔๕	๖๐.๕๐๘
ร้อยละ	๑๐๐	๒๙.๔๙	๑๑.๖๔	๑๙.๒๙	๑๒.๔๒	๙.๓๑	๗.๖๕	๑๐.๒๐	๐.๐๐	๖๐.๕๒	๖๐.๕๖

ร้อยละของนักเรียนระดับชั้นมัธยมศึกษาปีที่ ๓ ภาคเรียนที่ ๒ ที่ได้ผลสัมฤทธิ์ทางการเรียนเฉลี่ยระดับดี (๓) ขึ้นไป

