

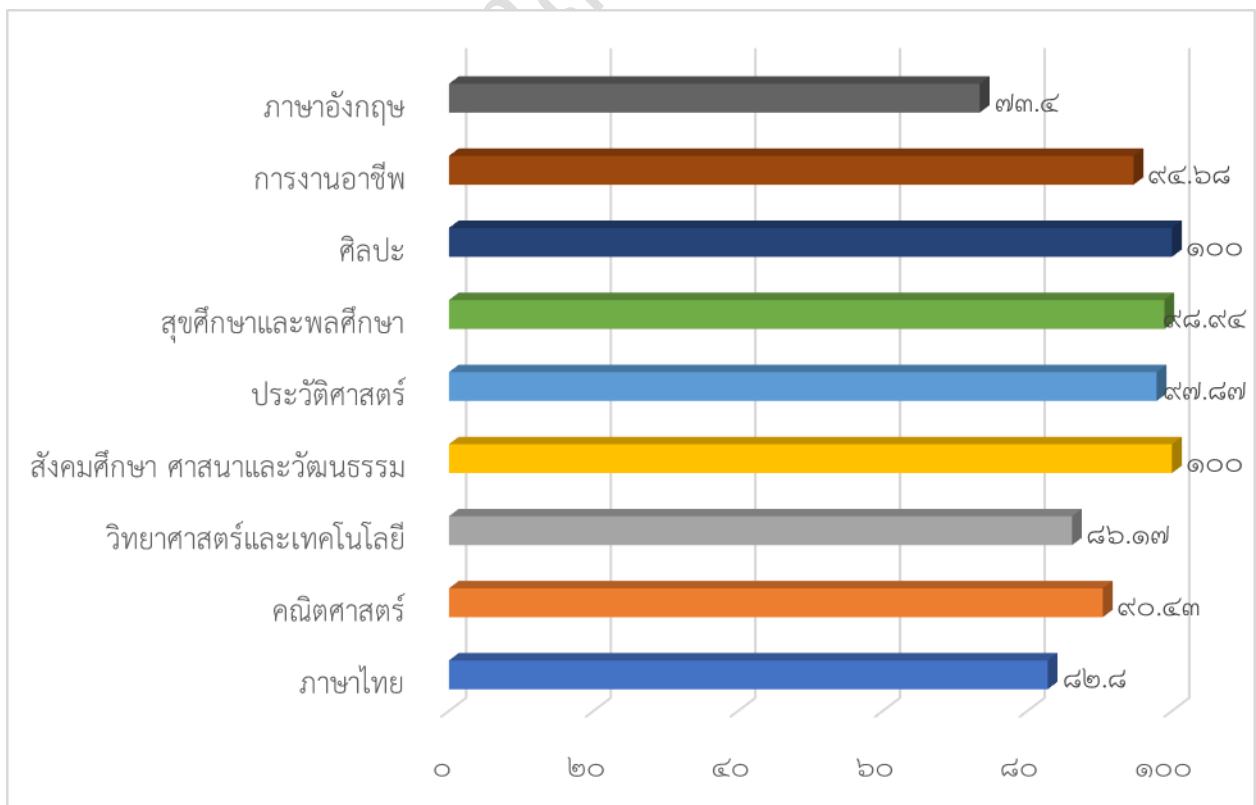
ข้อมูลผลสัมฤทธิ์ทางการเรียนในระดับสถานศึกษา

ระดับการศึกษาขั้นพื้นฐาน

ผลสัมฤทธิ์ทางการเรียน ๘ กลุ่มสาระการเรียนรู้ทุกระดับชั้น (ป.๑-ป.๖, ม.๑-ม.๓) ปีการศึกษา ๒๕๖๖

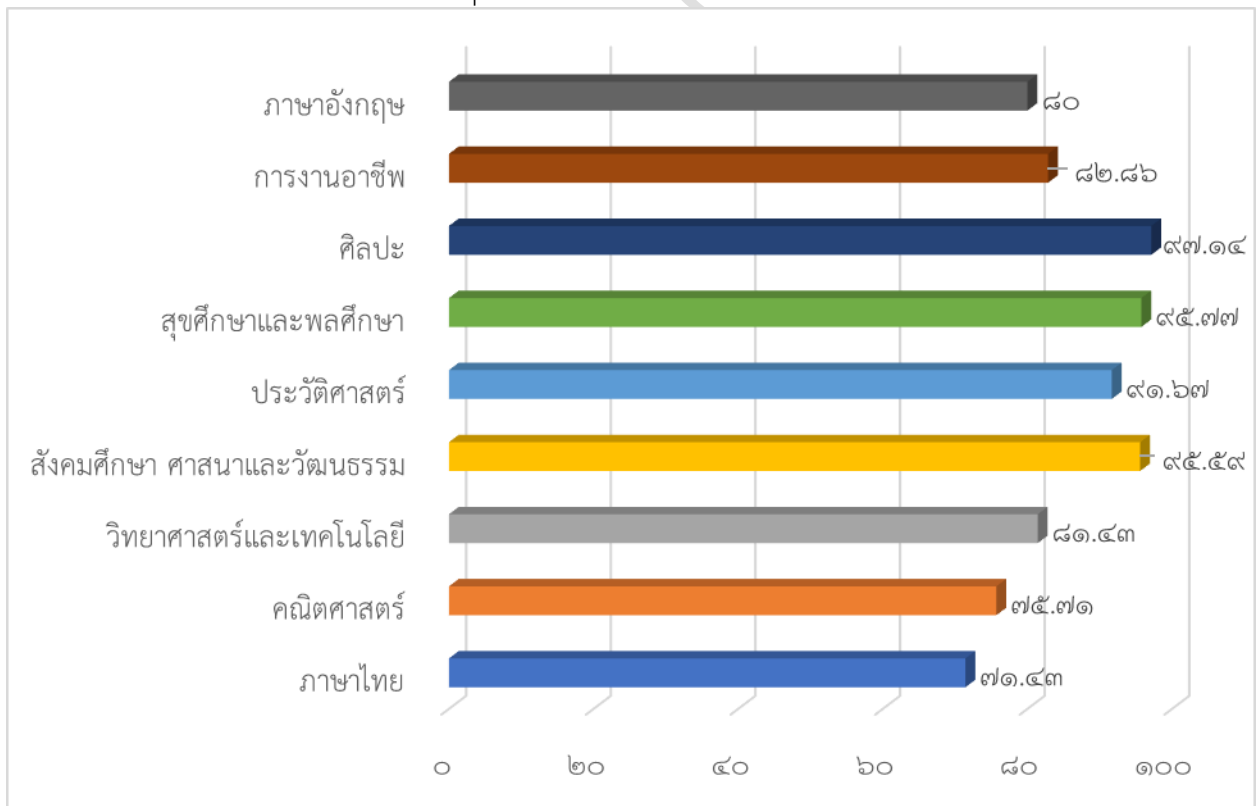
กลุ่มสาระการเรียนรู้	ชั้นประถมศึกษาปีที่ ๑									จำนวนนักเรียนที่ได้ระดับดี (๓) ขึ้นไป	ร้อยละของนักเรียนที่ได้ระดับดี (๓) ขึ้นไป
	จำนวนนักเรียนที่เข้าสอบ	จำนวนนักเรียนที่มีผลการเรียนรู้									
		๔	๓.๕	๓	๒.๕	๒	๑.๕	๑	๐		
๑. ภาษาไทย	๙๓	๒๗	๓๐	๒๐	๙	๗	๐	๐	๐	๗๗	๘๒.๘
๒. คณิตศาสตร์	๙๓	๓๘	๒๐	๒๗	๘	๐	๐	๐	๐	๘๕	๙๐.๔๓
๓. วิทยาศาสตร์และเทคโนโลยี	๙๓	๓๖	๒๑	๒๔	๗	๕	๐	๐	๐	๘๑	๘๖.๑๗
๔. สังคมศึกษา ฯ	๙๓	๕๓	๓๑	๙	๐	๐	๐	๐	๐	๙๓	๑๐๐
๕. ประวัติศาสตร์	๙๓	๗๐	๑๔	๘	๑	๐	๐	๐	๐	๙๒	๙๗.๘๗
๖. สุขศึกษาและพลศึกษา	๙๓	๖๔	๑๓	๑๖	๐	๐	๐	๐	๐	๙๓	๙๘.๙๔
๗. ศิลปะ	๙๓	๙๓	๐	๐	๐	๐	๐	๐	๐	๙๓	๑๐๐
๘. การงานอาชีพ	๙๓	๓๗	๓๐	๒๒	๓	๐	๑	๐	๐	๘๙	๙๕.๖๘
๙. ภาษาอังกฤษ	๙๓	๒๕	๒๔	๒๐	๙	๑๐	๔	๑	๐	๖๙	๗๓.๔
รวม	๘๓๗	๔๔๓	๑๘๓	๑๔๖	๓๗	๒๒	๔	๒	๐	๗๗๒	๘๒๔.๒๙
ร้อยละ	๑๐๐	๕๒.๙๓	๒๑.๘๖	๑๗.๔๔	๔.๔๒	๒.๖๓	๐.๔๘	๐.๒๔	๐.๐๐	๙๒.๒๓	๙๒.๒๓

ร้อยละของนักเรียนระดับชั้นประถมศึกษาปีที่ ๑
ที่ได้ผลสัมฤทธิ์ทางการเรียนเฉลี่ยระดับดี (๓) ขึ้นไป



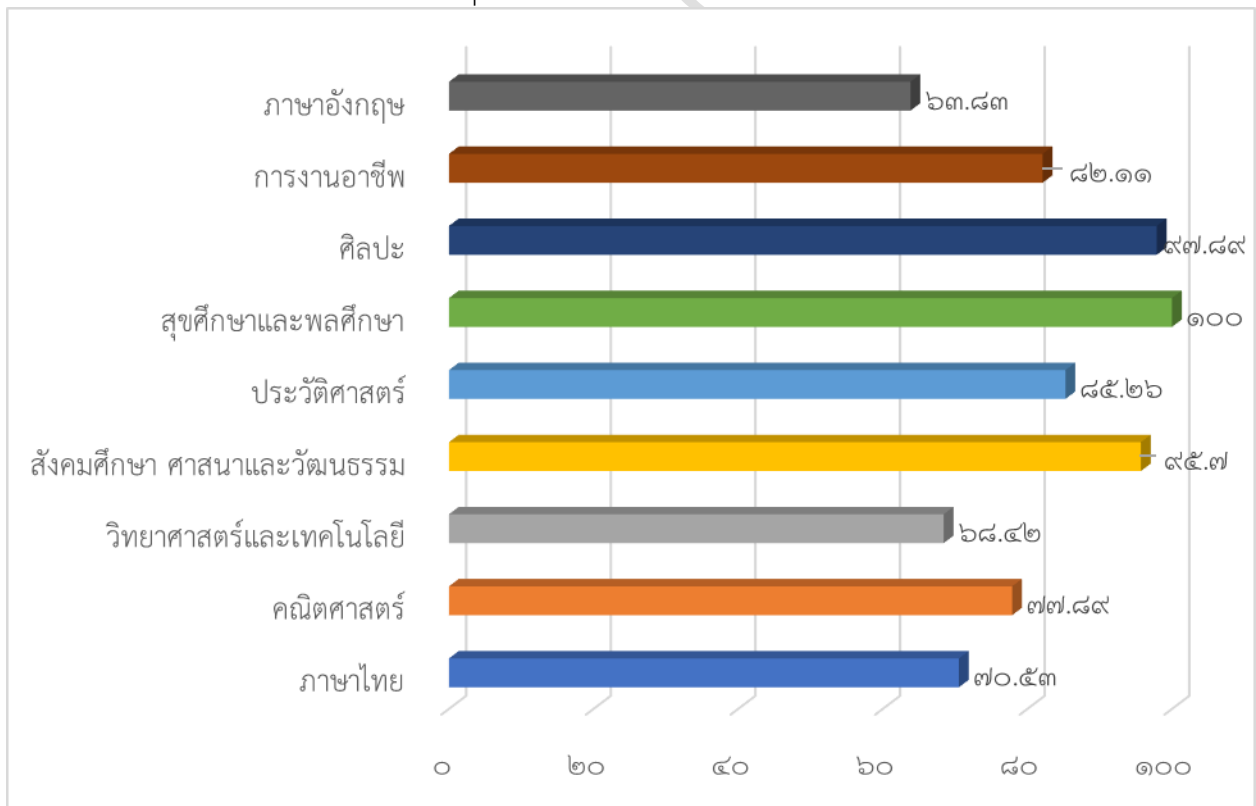
กลุ่มสาระการเรียนรู้	ชั้นประถมศึกษาปีที่ ๒									จำนวนนักเรียนที่ได้ระดับดี (๓) ขึ้นไป	ร้อยละของนักเรียนที่ได้ระดับดี (๓) ขึ้นไป
	จำนวนนักเรียนที่เข้าสอบ	จำนวนนักเรียนที่มีผลการเรียนรู้									
		๔	๓.๕	๓	๒.๕	๒	๑.๕	๑	๐		
๑. ภาษาไทย	๖๘	๒๖	๑๐	๑๔	๑๑	๗	๐	๐	๐	๕๐	๗๑.๔๓
๒. คณิตศาสตร์	๖๘	๒๓	๑๘	๑๒	๑๐	๕	๐	๐	๐	๕๓	๗๕.๗๑
๓. วิทยาศาสตร์และเทคโนโลยี	๖๘	๓๒	๑๘	๗	๑๑	๐	๐	๐	๐	๕๗	๘๑.๔๓
๔. สังคมศึกษา	๖๘	๒๗	๑๘	๒๐	๒	๑	๐	๐	๐	๖๕	๙๕.๕๙
๕. ประวัติศาสตร์	๖๘	๕๒	๑๐	๔	๒	๐	๐	๐	๐	๖๖	๙๗.๑๗
๖. สุขศึกษาและพลศึกษา	๖๘	๔๕	๑๑	๑๒	๐	๐	๐	๐	๐	๖๘	๙๕.๗๑
๗. ศิลปะ	๖๘	๖๗	๑	๐	๐	๐	๐	๐	๐	๖๘	๙๗.๑๗
๘. การงานอาชีพ	๖๘	๑๙	๒๐	๑๙	๗	๐	๐	๐	๐	๕๘	๘๕.๒๖
๙. ภาษาอังกฤษ	๖๘	๓๙	๑๐	๗	๓	๕	๕	๐	๐	๕๖	๘๐
รวม	๖๑๒	๓๓๐	๑๑๖	๙๕	๔๖	๑๘	๕	๐	๐	๕๔๑	๗๗๑.๖
ร้อยละ	๑๐๐	๕๓.๙๒	๑๘.๙๕	๑๕.๕๒	๗.๕๒	๒.๙๔	๐.๘๒	๐.๐๐	๐.๐๐	๘๘.๔๐	๘๘.๔๐

ร้อยละของนักเรียนระดับชั้นประถมศึกษาปีที่ ๒ ที่ได้ผลสัมฤทธิ์ทางการเรียนเฉลี่ยระดับดี (๓) ขึ้นไป



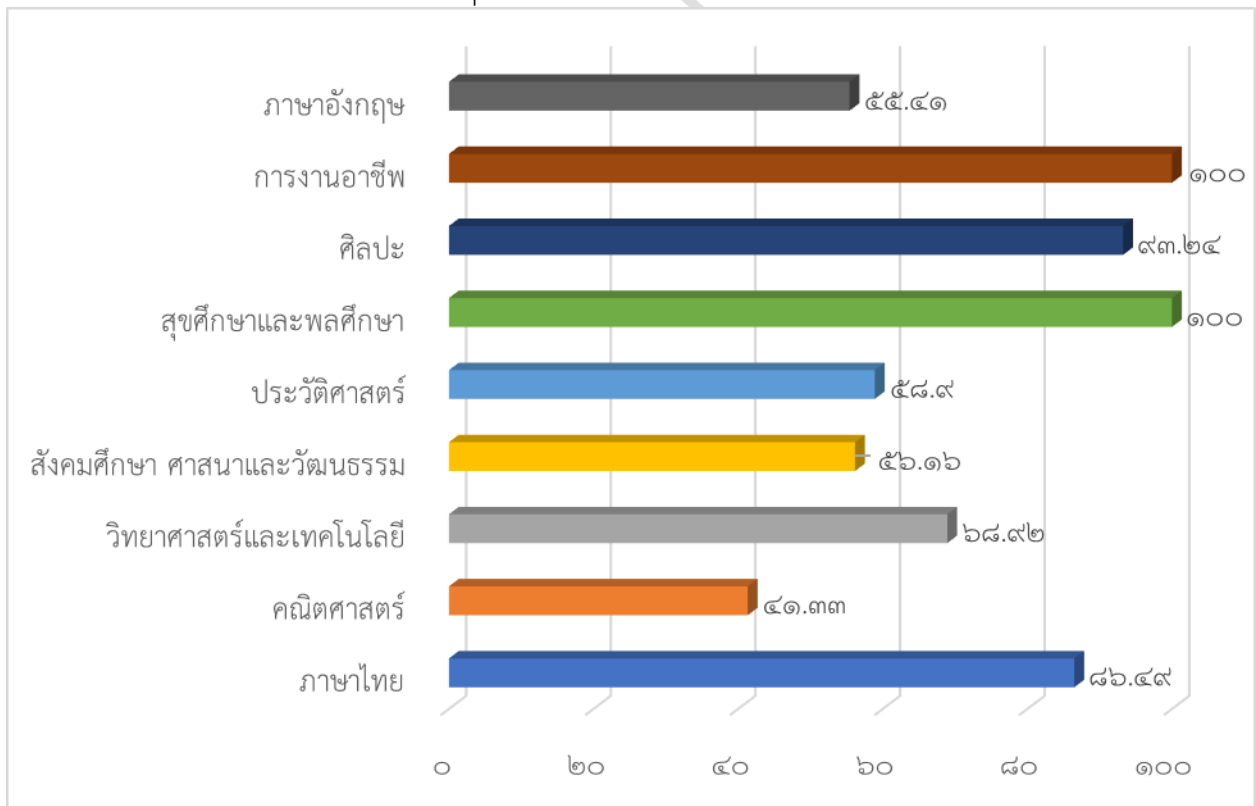
กลุ่มสาระการเรียนรู้	ชั้นประถมศึกษาปีที่ ๓									จำนวนนักเรียนที่ได้ระดับดี (๓) ขึ้นไป	ร้อยละของนักเรียนที่ได้ระดับดี (๓) ขึ้นไป
	จำนวนนักเรียนที่เข้าสอบ	จำนวนนักเรียนที่มีผลการเรียนรู้									
		๔	๓.๕	๓	๒.๕	๒	๑.๕	๑	๐		
๑.ภาษาไทย	๙๓	๓๐	๑๙	๑๘	๘	๑๑	๒	๕	๐	๖๗	๗๐.๕๓
๒.คณิตศาสตร์	๙๓	๔๓	๑๙	๑๒	๑๐	๕	๓	๑	๐	๗๔	๗๗.๘๙
๓.วิทยาศาสตร์และเทคโนโลยี	๙๓	๒๙	๑๖	๒๐	๗	๒๑	๐	๐	๐	๖๕	๖๘.๘๒
๔.สังคมศึกษา	๙๓	๓๐	๓๒	๒๗	๔	๐	๐	๐	๐	๘๙	๙๕.๗
๕.ประวัติศาสตร์	๙๓	๕๑	๑๒	๑๘	๑๐	๒	๐	๐	๐	๘๑	๘๕.๒๖
๖.สุขศึกษาและพลศึกษา	๙๓	๖๙	๑๘	๖	๐	๐	๐	๐	๐	๙๓	๑๐๐
๗.ศิลปะ	๙๓	๘๑	๘	๔	๐	๑	๐	๐	๐	๙๓	๙๗.๘๙
๘.การงานอาชีพ	๙๓	๒๒	๒๔	๓๒	๑๐	๕	๐	๐	๐	๗๘	๘๒.๑๑
๙.ภาษาอังกฤษ	๙๓	๒๕	๑๙	๑๖	๗	๑๓	๖	๗	๐	๖๐	๖๓.๘๓
รวม	๘๓๗	๓๘๐	๑๖๗	๑๕๓	๕๖	๕๘	๑๑	๑๓	๐	๗๐๐	๗๔๑.๖๓
ร้อยละ	๑๐๐	๔๕.๔๐	๑๙.๙๕	๑๘.๒๘	๖.๖๙	๖.๙๓	๑.๓๑	๑.๕๕	๐.๐๐	๘๓.๖๓	๘๓.๖๓

ร้อยละของนักเรียนระดับชั้นประถมศึกษาปีที่ ๓ ที่ได้ผลสัมฤทธิ์ทางการเรียนเฉลี่ยระดับดี (๓) ขึ้นไป



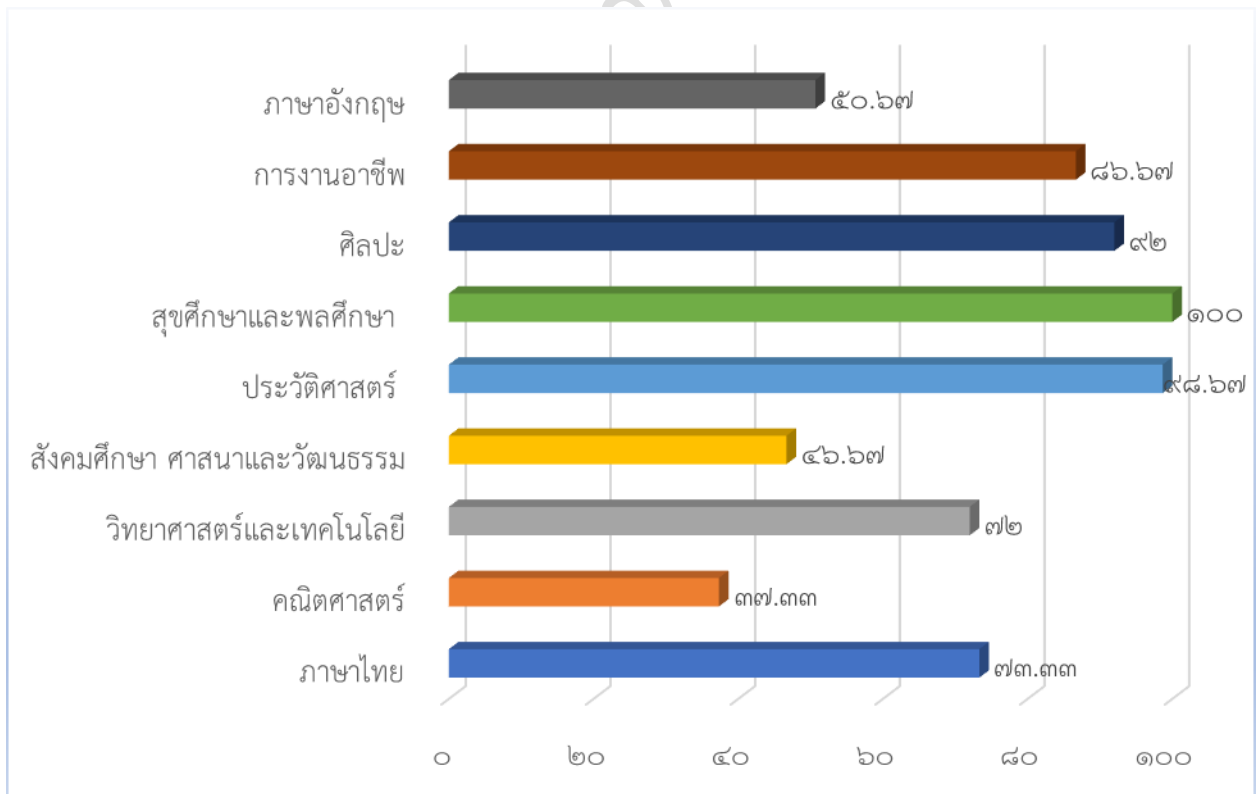
กลุ่มสาระการเรียนรู้	ชั้นประถมศึกษาปีที่ ๔									จำนวนนักเรียนที่ได้ระดับดี (๓) ขึ้นไป	ร้อยละของนักเรียนที่ได้ระดับดี (๓) ขึ้นไป
	จำนวนนักเรียนที่เข้าสอบ	จำนวนนักเรียนที่มีผลการเรียนรู้									
		๔	๓.๕	๓	๒.๕	๒	๑.๕	๑	๐		
๑. ภาษาไทย	๗๓	๕๓	๕	๖	๙	๐	๐	๐	๐	๖๔	๘๖.๔๙
๒. คณิตศาสตร์	๗๓	๑๑	๔	๑๖	๑๕	๒๗	๐	๐	๐	๓๑	๔๑.๓๓
๓. วิทยาศาสตร์และเทคโนโลยี	๗๓	๒๙	๑๐	๑๒	๑๒	๑๐	๐	๐	๐	๕๑	๖๘.๙๒
๔. สังคมศึกษา ฯ	๗๓	๑๒	๑๙	๑๐	๒๑	๑๐	๑	๐	๐	๔๑	๕๖.๑๖
๕. ประวัติศาสตร์	๗๓	๑๙	๑๑	๑๓	๑๒	๑๘	๐	๐	๐	๔๓	๕๘.๙
๖. สุขศึกษาและพลศึกษา	๗๓	๖๑	๑๐	๒	๐	๐	๐	๐	๐	๗๓	๑๐๐
๗. ศิลปะ	๗๓	๔๗	๑๖	๖	๐	๔	๐	๐	๐	๖๙	๙๓.๒๔
๘. การงานอาชีพ	๗๓	๒๓	๔๒	๘	๐	๐	๐	๐	๐	๗๓	๑๐๐
๙.ภาษาอังกฤษ	๗๓	๑๙	๖	๑๖	๒๒	๖	๔	๐	๐	๔๑	๕๕.๔๑
รวม	๖๕๗	๒๗๔	๑๒๓	๘๙	๙๑	๗๕	๕	๐	๐	๔๘๖	๖๖๐.๔๕
ร้อยละ	๑๐๐	๔๑.๗๐	๑๘.๗๒	๑๓.๕๕	๑๓.๘๕	๑๑.๔๒	๐.๗๖	๐.๐๐	๐.๐๐	๗๓.๙๗	๗๓.๙๗

ร้อยละของนักเรียนระดับชั้นประถมศึกษาปีที่ ๔
ที่ได้ผลสัมฤทธิ์ทางการเรียนเฉลี่ยระดับดี (๓) ขึ้นไป



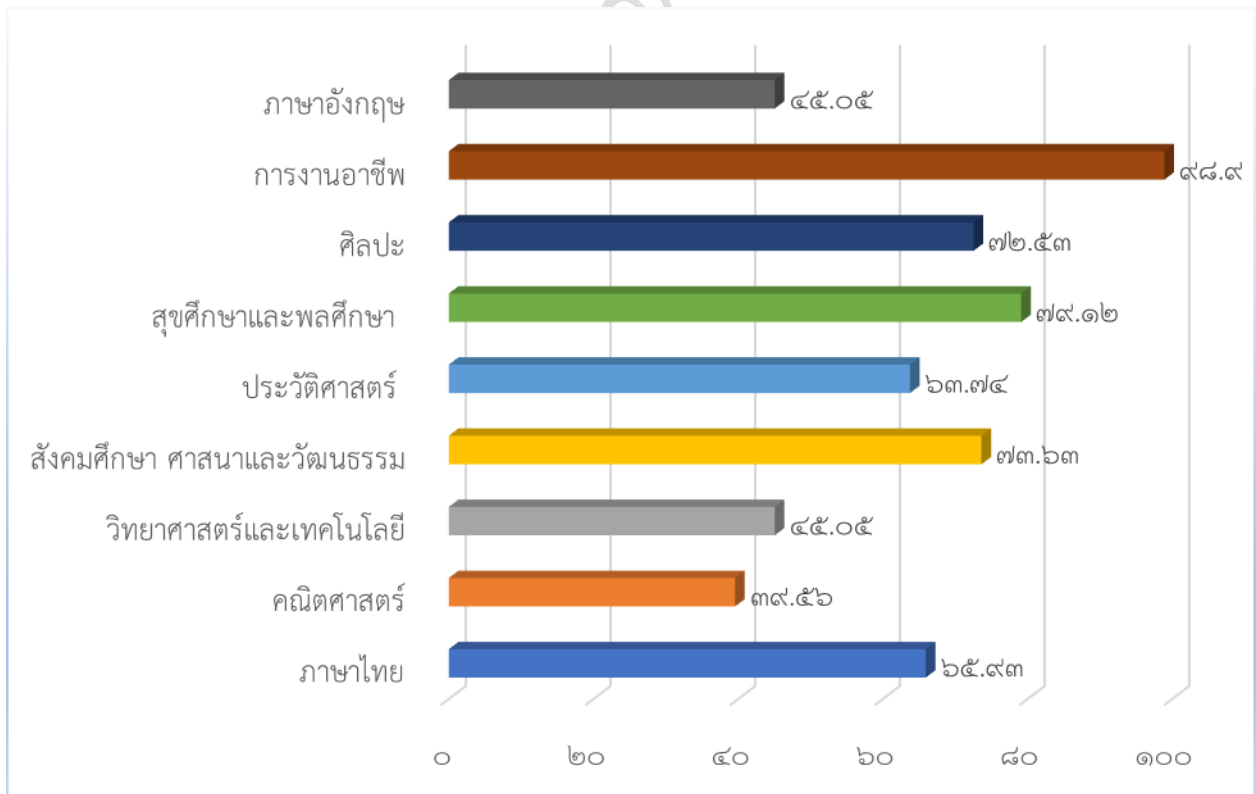
กลุ่มสาระการเรียนรู้	ชั้นประถมศึกษาปีที่ ๕									จำนวนนักเรียนที่ได้ระดับดี (๓) ขึ้นไป	ร้อยละของนักเรียนที่ได้ระดับดี (๓) ขึ้นไป
	จำนวนนักเรียนที่เข้าสอบ	จำนวนนักเรียนที่มีผลการเรียนรู้									
		๔	๓.๕	๓	๒.๕	๒	๑.๕	๑	๐		
๑. ภาษาไทย	๗๕	๘	๑๖	๓๑	๑๔	๖	๐	๐	๐	๕๕	๗๓.๓๓
๒. คณิตศาสตร์	๗๕	๘	๘	๑๒	๑๗	๗	๑๓	๑๐	๐	๒๘	๓๗.๓๓
๓. วิทยาศาสตร์และเทคโนโลยี	๗๕	๑๘	๒๐	๑๖	๑๖	๔	๑	๐	๐	๕๔	๗๒
๔. สังคมศึกษา ฯ	๗๕	๑๔	๗	๑๔	๑๒	๒๐	๗	๑	๐	๓๕	๔๖.๖๗
๕. ประวัติศาสตร์	๗๕	๓๓	๒๗	๑๔	๐	๐	๐	๐	๐	๗๔	๙๘.๖๗
๖. สุขศึกษาและพลศึกษา	๗๕	๔๓	๑๙	๑๓	๐	๐	๐	๐	๐	๗๕	๑๐๐
๗. ศิลปะ	๗๕	๔๓	๑๗	๙	๕	๑	๐	๐	๐	๖๙	๙๒
๘. การงานอาชีพ	๗๕	๒๘	๑๗	๒๐	๑๐	๐	๐	๐	๐	๖๕	๘๖.๖๗
๙.ภาษาอังกฤษ	๗๕	๒๒	๗	๙	๗	๒๐	๘	๒	๐	๓๘	๕๐.๖๗
รวม	๖๗๕	๒๑๗	๑๓๘	๑๓๘	๘๑	๕๘	๒๙	๑๓	๐	๔๙๓	๖๕๗.๓๔
ร้อยละ	๑๐๐	๓๒.๑๕	๒๐.๔๔	๒๐.๔๔	๑๒.๐๐	๘.๕๙	๔.๓๐	๑.๙๓	๐.๐๐	๗๓.๐๔	๗๓.๐๔

ร้อยละของนักเรียนระดับชั้นประถมศึกษาปีที่ ๕ ที่ได้ผลสัมฤทธิ์ทางการเรียนเฉลี่ยระดับดี (๓) ขึ้นไป



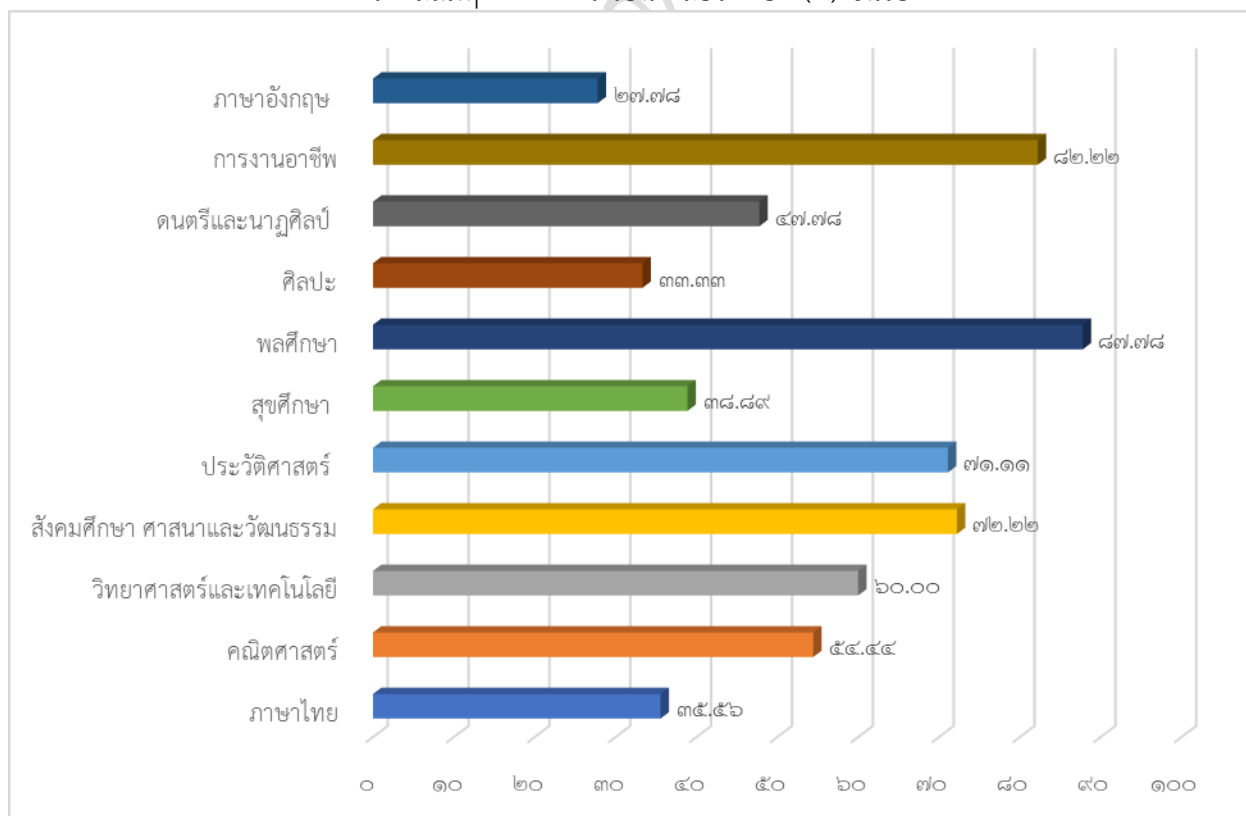
กลุ่มสาระการเรียนรู้	ชั้นประถมศึกษาปีที่ ๖									จำนวนนักเรียนที่ได้ระดับดี (๓) ขึ้นไป	ร้อยละของนักเรียนที่ได้ระดับดี (๓) ขึ้นไป
	จำนวนนักเรียนที่เข้าสอบ	จำนวนนักเรียนที่มีผลการเรียนรู้									
		๔	๓.๕	๓	๒.๕	๒	๑.๕	๑	๐		
๑. ภาษาไทย	๙๑	๑๕	๒๕	๒๐	๑๓	๑๕	๓	๐	๐	๖๐	๖๕.๙๓
๒. คณิตศาสตร์	๙๑	๑๖	๔	๑๖	๑๘	๒๒	๗	๘	๐	๓๖	๓๙.๕๖
๓. วิทยาศาสตร์และเทคโนโลยี	๙๑	๑๐	๙	๒๒	๑๙	๑๔	๑๔	๓	๐	๔๑	๔๕.๐๕
๔. สังคมศึกษา ฯ	๙๑	๓๙	๑๘	๑๐	๘	๑๐	๖	๐	๐	๖๗	๗๓.๖๓
๕. ประวัติศาสตร์	๙๑	๓๐	๑๔	๑๔	๑๒	๑๓	๘	๐	๐	๕๘	๖๓.๗๔
๖. สุขศึกษาและพลศึกษา	๙๑	๔๓	๗	๒๒	๙	๑๐	๐	๐	๐	๗๒	๗๙.๑๒
๗. ศิลปะ	๙๑	๓๗	๒๑	๘	๔	๑๔	๔	๓	๐	๖๖	๗๒.๕๓
๘. การงานอาชีพ	๙๑	๒๓	๔๙	๑๘	๑	๐	๐	๐	๐	๙๐	๙๘.๙
๙.ภาษาอังกฤษ	๙๑	๑๔	๑๖	๑๑	๙	๒๑	๑๒	๘	๐	๔๑	๔๕.๐๕
รวม	๘๑๙	๒๒๗	๑๖๓	๑๔๑	๙๓	๑๑๙	๕๔	๒๒	๐	๕๓๑	๕๘๓.๕๑
ร้อยละ	๑๐๐	๒๗.๗๒	๑๙.๙๐	๑๗.๒๒	๑๑.๓๖	๑๔.๕๓	๖.๕๙	๒.๖๙	๐.๐๐	๖๔.๘๔	๖๔.๘๔

ร้อยละของนักเรียนระดับชั้นประถมศึกษาปีที่ ๖ ที่ได้ผลสัมฤทธิ์ทางการเรียนเฉลี่ยระดับดี (๓) ขึ้นไป



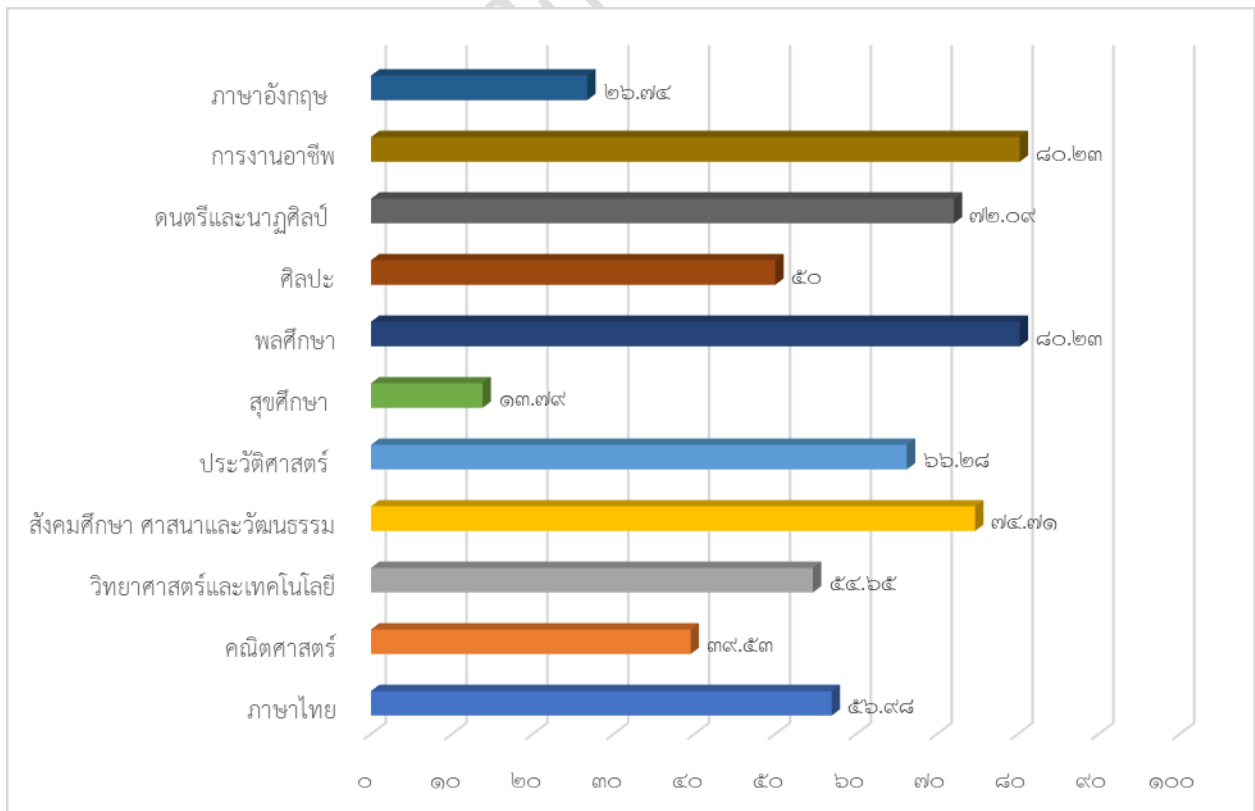
กลุ่มสาระการเรียนรู้	ชั้นมัธยมศึกษาปีที่ ๑ ภาคเรียนที่ ๑									จำนวนนักเรียนที่ได้ระดับดี (๓) ขึ้นไป	ร้อยละของนักเรียนที่ได้ระดับดี (๓) ขึ้นไป
	จำนวนนักเรียนที่เข้าสอบ	จำนวนนักเรียนที่มีผลการเรียนรู้									
		๔	๓.๕	๓	๒.๕	๒	๑.๕	๑	๐		
ภาษาไทย	๙๐	๘	๑๓	๑๑	๒๒	๘	๒	๑๖	๐	๓๒	๓๕.๕๖
คณิตศาสตร์	๙๐	๑๙	๑๔	๑๖	๑๐	๙	๗	๑๕	๐	๔๙	๕๔.๔๔
วิทยาศาสตร์และเทคโนโลยี	๙๐	๑๘	๑๒	๒๔	๑๓	๑๒	๖	๓	๐	๕๔	๖๐.๐๐
สังคมศึกษา	๙๐	๓๒	๒๔	๙	๘	๗	๖	๓	๐	๖๕	๗๒.๒๒
ประวัติศาสตร์	๙๐	๒๙	๑๕	๒๐	๑๗	๕	๓	๑	๐	๖๔	๗๑.๑๑
สุขศึกษา	๙๐	๘	๑๐	๑๗	๑๔	๘	๑๑	๒	๐	๓๕	๓๘.๘๙
พลศึกษา	๙๐	๕	๒๑	๕๓	๙	๐	๐	๒	๐	๗๙	๘๗.๗๘
ศิลปะ	๙๐	๑๐	๗	๑๓	๑๐	๙	๑๒	๒๗	๐	๓๐	๓๓.๓๓
ดนตรีและนาฏศิลป์	๙๐	๖	๘	๒๙	๒๒	๑๓	๑๒	๐	๐	๔๓	๔๗.๗๘
การงานอาชีพ	๙๐	๖๘	๓	๓	๕	๓	๐	๒	๐	๗๔	๘๒.๒๒
ภาษาอังกฤษ	๙๐	๑๐	๔	๑๑	๘	๑๖	๑๐	๓๑	๐	๒๕	๒๗.๗๘
รวม	๙๙๐	๒๑๓	๑๓๑	๒๐๖	๑๓๘	๙๐	๖๙	๑๐๒	๐	๕๕๐	๖๑๑.๑๑
ร้อยละ	๑๐๐	๒๑.๕๒	๑๓.๒๓	๒๐.๘๑	๑๓.๙๔	๙.๐๙	๖.๙๗	๑๐.๓๐	๐.๐๐	๕๕.๕๖	๕๕.๕๖

ร้อยละของนักเรียนระดับชั้นมัธยมศึกษาปีที่ ๑ ภาคเรียนที่ ๑
ที่ได้ผลสัมฤทธิ์ทางการเรียนเฉลี่ยระดับดี (๓) ขึ้นไป



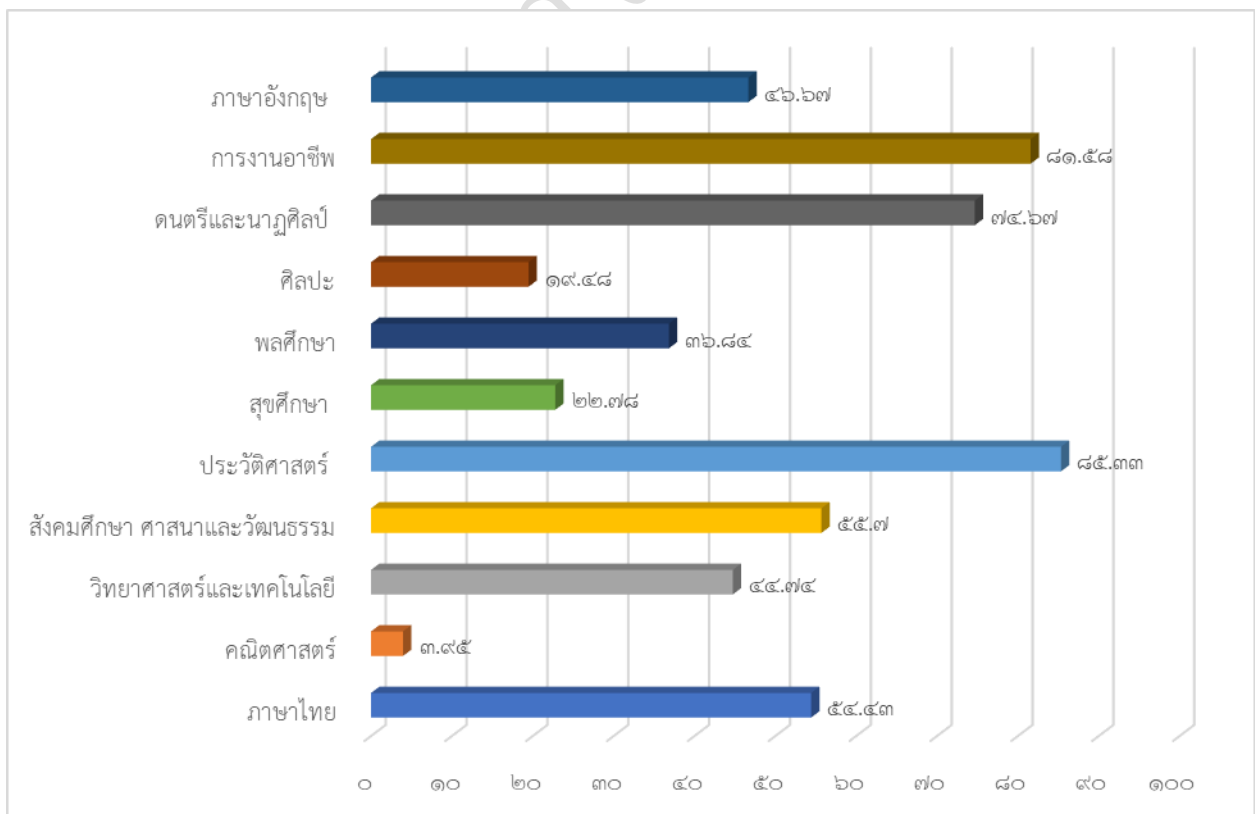
กลุ่มสาระการเรียนรู้	ชั้นมัธยมศึกษาปีที่ ๑ ภาคเรียนที่ ๒									จำนวนนักเรียนที่ได้ระดับดี (๓) ขึ้นไป	ร้อยละของนักเรียนที่ได้ระดับดี (๓) ขึ้นไป
	จำนวนนักเรียนที่เข้าสอบ	จำนวนนักเรียนที่มีผลการเรียนรู้									
		๔	๓.๕	๓	๒.๕	๒	๑.๕	๑	๐		
ภาษาไทย	๘๖	๒๗	๖	๑๖	๑๑	๕	๖	๖	๐	๔๙	๕๖.๙๘
คณิตศาสตร์	๘๖	๖	๑๒	๑๖	๑๙	๑๕	๑๓	๕	๐	๓๔	๓๙.๕๓
วิทยาศาสตร์และเทคโนโลยี	๘๖	๑๒	๑๗	๑๘	๒๐	๘	๖	๒	๐	๔๗	๕๔.๖๕
สังคมศึกษา	๘๖	๒๔	๒๖	๑๕	๑๑	๓	๓	๔	๐	๖๕	๗๕.๗๑
ประวัติศาสตร์	๘๖	๓๓	๙	๑๕	๔	๕	๔	๐	๐	๕๗	๖๖.๒๘
สุขศึกษา	๘๖	๒	๗	๓	๑๒	๑๐	๘	๓	๐	๑๒	๑๓.๗๙
พลศึกษา	๘๖	๔๓	๑๔	๑๒	๑๗	๐	๐	๐	๐	๖๙	๘๐.๒๓
ศิลปะ	๘๖	๑๙	๑๒	๑๒	๑๑	๙	๑๒	๕	๐	๔๓	๕๐
ดนตรีและนาฏศิลป์	๘๖	๒๗	๑๙	๑๖	๑๐	๙	๓	๒	๐	๖๒	๗๒.๐๙
การทำงานอาชีพ	๘๖	๕๔	๘	๗	๕	๓	๕	๒	๐	๖๙	๘๐.๒๓
ภาษาอังกฤษ	๘๖	๑๑	๗	๕	๑๐	๘	๒๐	๒๕	๐	๒๓	๒๖.๗๔
รวม	๙๔๖	๒๕๘	๑๓๗	๑๓๕	๑๓๐	๗๕	๘๐	๕๔	๐	๕๓๐	๖๑๕.๒๓
ร้อยละ	๑๐๐	๒๗.๒๗	๑๔.๔๘	๑๔.๒๗	๑๓.๗๔	๗.๙๓	๘.๔๖	๕.๗๑	๐.๐๐	๕๖.๐๓	๕๖.๐๓

ร้อยละของนักเรียนระดับชั้นมัธยมศึกษาปีที่ ๑ ภาคเรียนที่ ๒
ที่ได้ผลสัมฤทธิ์ทางการเรียนเฉลี่ยระดับดี (๓) ขึ้นไป



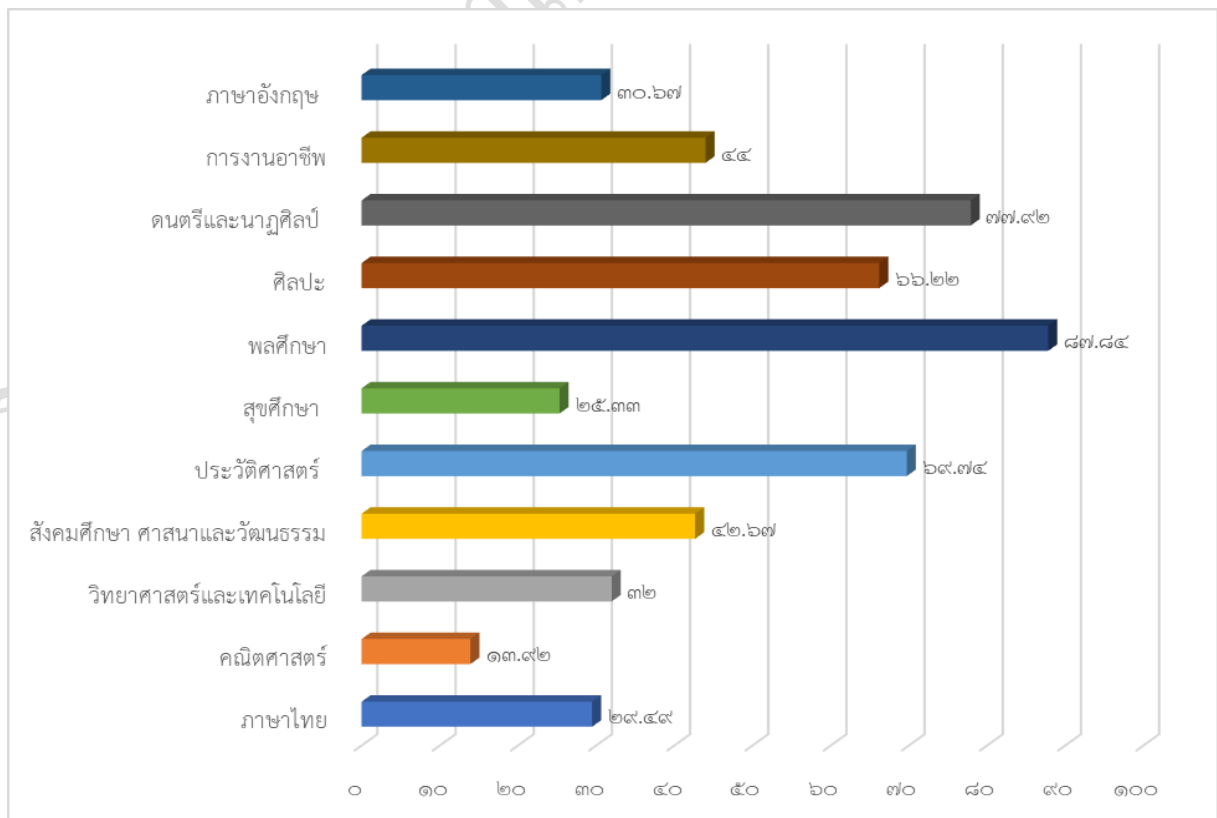
กลุ่มสาระการเรียนรู้	ชั้นมัธยมศึกษาปีที่ ๒ ภาคเรียนที่ ๑									จำนวนนักเรียนที่ได้ระดับดี (๓) ขึ้นไป	ร้อยละของนักเรียนที่ได้ระดับดี (๓) ขึ้นไป
	จำนวนนักเรียนที่เข้าสอบ	จำนวนนักเรียนที่มีผลการเรียนรู้									
		๔	๓.๕	๓	๒.๕	๒	๑.๕	๑	๐		
ภาษาไทย	๗๕	๕	๑๒	๒๖	๗	๖	๑	๑	๐	๔๓	๕๖.๖๗
คณิตศาสตร์	๗๕	๑	๐	๒	๑๘	๒๖	๑๖	๑๑	๐	๓	๓.๙๕
วิทยาศาสตร์และเทคโนโลยี	๗๕	๕	๑๒	๑๗	๑๑	๑๔	๓	๓	๐	๓๔	๔๕.๓๓
สังคมศึกษา	๗๕	๓๑	๗	๖	๘	๗	๕	๓	๐	๔๔	๕๘.๖๗
ประวัติศาสตร์	๗๕	๒๗	๑๔	๒๓	๗	๓	๐	๑	๐	๖๔	๘๕.๓๓
สุขศึกษา	๗๕	๔	๕	๙	๑๑	๑๐	๔	๑๑	๐	๑๘	๒๒.๖๗
พลศึกษา	๗๕	๒	๙	๑๗	๑๕	๓๐	๑	๑	๐	๒๘	๓๖.๘๔
ศิลปะ	๗๕	๔	๕	๖	๕	๙	๑๐	๓๑	๐	๑๕	๑๙.๘๘
ดนตรีและนาฏศิลป์	๗๕	๑๒	๘	๓๖	๑๘	๑	๐	๐	๐	๕๖	๗๔.๖๗
การงานอาชีพ	๗๕	๕๑	๘	๓	๓	๔	๑	๑	๐	๖๒	๘๑.๕๘
ภาษาอังกฤษ	๗๕	๑๘	๙	๘	๖	๑๐	๑๒	๖	๐	๓๕	๔๖.๖๗
รวม	๘๒๕	๑๖๐	๘๙	๑๕๓	๑๐๙	๑๒๐	๕๓	๖๙	๐	๔๐๒	๕๒๖.๑๗
ร้อยละ	๑๐๐	๑๙.๓๙	๑๐.๗๙	๑๘.๕๕	๑๓.๒๑	๑๔.๕๕	๖.๔๒	๘.๓๖	๐.๐๐	๔๘.๗๓	๔๘.๗๓

ร้อยละของนักเรียนระดับชั้นมัธยมศึกษาปีที่ ๒ ภาคเรียนที่ ๑
ที่ได้ผลสัมฤทธิ์ทางการเรียนเฉลี่ยระดับดี (๓) ขึ้นไป



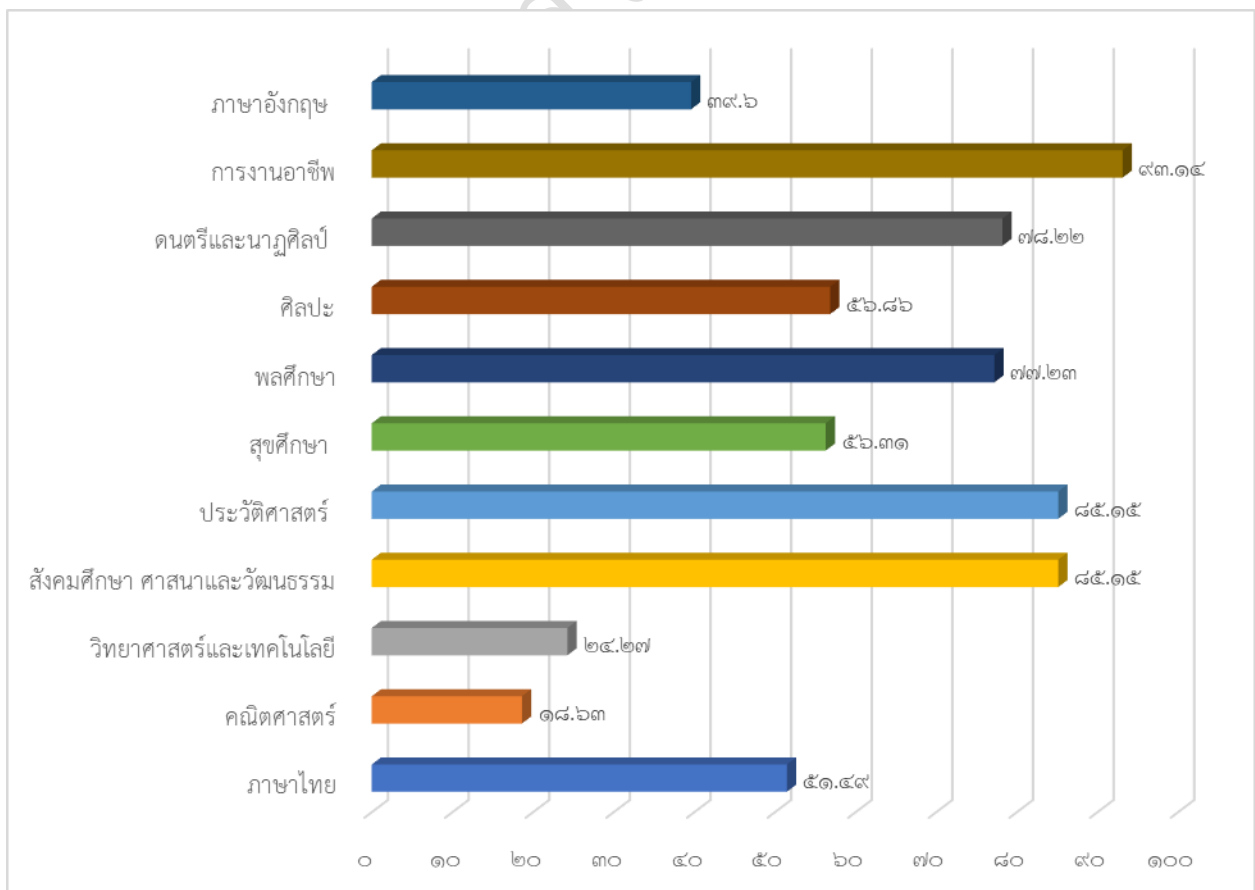
กลุ่มสาระการเรียนรู้	ชั้นมัธยมศึกษาปีที่ ๒ ภาคเรียนที่ ๒									จำนวนนักเรียนที่ได้ระดับดี (๓) ขึ้นไป	ร้อยละของนักเรียนที่ได้ระดับดี (๓) ขึ้นไป
	จำนวนนักเรียนที่เข้าสอบ	จำนวนนักเรียนที่มีผลการเรียนรู้									
		๔	๓.๕	๓	๒.๕	๒	๑.๕	๑	๐		
ภาษาไทย	๗๕	๑๑	๘	๑๘	๙	๑๐	๘	๑๑	๐	๒๓	๒๙.๔๙
คณิตศาสตร์	๗๕	๑	๒	๘	๒๙	๓๒	๓	๐	๐	๑๑	๑๓.๙๒
วิทยาศาสตร์และเทคโนโลยี	๗๕	๕	๗	๑๒	๑๑	๘	๑๒	๒๐	๐	๒๔	๓๒
สังคมศึกษา	๗๕	๑๐	๑๐	๑๒	๑๔	๑๒	๑๒	๕	๐	๓๒	๔๒.๖๗
ประวัติศาสตร์	๗๕	๓๑	๑๓	๙	๑๔	๗	๑	๐	๐	๕๓	๖๙.๗๔
สุขศึกษา	๗๕	๖	๖	๗	๑๕	๑๙	๙	๑๓	๐	๑๙	๒๕.๓๓
พลศึกษา	๗๕	๒๘	๑๘	๑๙	๙	๑	๐	๐	๐	๖๕	๘๖.๖๖
ศิลปะ	๗๕	๓๗	๔	๘	๘	๙	๖	๓	๐	๔๙	๖๖.๒๖
ดนตรีและนาฏศิลป์	๗๕	๑๗	๑๔	๒๙	๑๒	๓	๐	๐	๐	๖๐	๗๗.๙๒
การทำงานอาชีพ	๗๕	๑๙	๔	๑๐	๒๐	๙	๔	๙	๐	๓๓	๔๔
ภาษาอังกฤษ	๗๕	๑๔	๔	๕	๑๐	๑๖	๑๒	๑๔	๐	๒๓	๓๐.๖๗
รวม	๘๒๕	๑๗๙	๙๐	๑๓๗	๑๕๑	๑๒๖	๖๗	๗๕	๐	๓๙๒	๕๑๙.๘๐
ร้อยละ	๑๐๐	๒๑.๗๐	๑๐.๙๑	๑๖.๖๑	๑๘.๓๐	๑๕.๒๗	๘.๑๒	๙.๐๙	๐.๐๐	๔๗.๕๒	๔๗.๕๒

ร้อยละของนักเรียนระดับชั้นมัธยมศึกษาปีที่ ๒ ภาคเรียนที่ ๒
ที่ได้ผลสัมฤทธิ์ทางการเรียนเฉลี่ยระดับดี (๓) ขึ้นไป



กลุ่มสาระการเรียนรู้	ชั้นมัธยมศึกษาปีที่ ๓ ภาคเรียนที่ ๑									จำนวนนักเรียนที่ได้ระดับดี (๓) ขึ้นไป	ร้อยละของนักเรียนที่ได้ระดับดี (๓) ขึ้นไป
	จำนวนนักเรียนที่เข้าสอบ	จำนวนนักเรียนที่มีผลการเรียนรู้									
		๔	๓.๕	๓	๒.๕	๒	๑.๕	๑	๐		
ภาษาไทย	๑๐๑	๖	๒๐	๒๖	๑๘	๑๕	๑๐	๖	๐	๕๒	๕๑.๔๙
คณิตศาสตร์	๑๐๑	๕	๖	๘	๑๗	๓๔	๖	๒๕	๐	๑๙	๑๘.๖๓
วิทยาศาสตร์และเทคโนโลยี	๑๐๑	๖	๘	๑๑	๑๔	๒๐	๒๒	๒๐	๐	๒๕	๒๔.๒๗
สังคมศึกษา	๑๐๑	๕๔	๑๕	๑๗	๖	๕	๑	๓	๐	๘๖	๘๕.๑๕
ประวัติศาสตร์	๑๐๑	๕๘	๑๖	๑๒	๗	๕	๐	๓	๐	๘๖	๘๕.๑๕
สุขศึกษา	๑๐๑	๒๕	๒๑	๑๒	๑๒	๑๒	๑๐	๘	๐	๕๘	๕๖.๓๑
พลศึกษา	๑๐๑	๒๕	๑๙	๓๔	๑๙	๐	๒	๒	๐	๗๘	๗๗.๒๓
ศิลปะ	๑๐๑	๒๖	๑๗	๑๕	๑๒	๗	๘	๑๖	๐	๕๘	๕๖.๘๖
ดนตรีและนาฏศิลป์	๑๐๑	๑๐	๒๒	๔๗	๒๒	๐	๐	๐	๐	๗๙	๗๘.๒๒
การงานอาชีพ	๑๐๑	๗๔	๑๔	๗	๓	๑	๑	๑	๐	๙๕	๙๓.๑๔
ภาษาต่างประเทศ	๑๐๑	๑๙	๙	๑๒	๒๖	๕	๑๓	๑๗	๐	๔๐	๓๙.๖
รวม	๑๑๑๑	๓๐๘	๑๖๗	๒๐๑	๑๕๖	๑๐๔	๗๓	๑๐๑	๐	๖๗๖	๖๖๖.๐๕
ร้อยละ	๑๐๐	๒๗.๗๒	๑๕.๐๓	๑๘.๐๙	๑๔.๐๔	๙.๓๖	๖.๕๗	๙.๐๙	๐.๐๐	๖๐.๘๕	๖๐.๘๕

ร้อยละของนักเรียนระดับชั้นมัธยมศึกษาปีที่ ๓ ภาคเรียนที่ ๑
ที่ได้ผลสัมฤทธิ์ทางการเรียนเฉลี่ยระดับดี (๓) ขึ้นไป



กลุ่มสาระการเรียนรู้	ชั้นมัธยมศึกษาปีที่ ๓ ภาคเรียนที่ ๒									จำนวนนักเรียนที่ได้ระดับดี (๓) ขึ้นไป	ร้อยละของนักเรียนที่ได้ระดับดี (๓) ขึ้นไป
	จำนวนนักเรียนที่เข้าสอบ	จำนวนนักเรียนที่มีผลการเรียนรู้									
		๔	๓.๕	๓	๒.๕	๒	๑.๕	๑	๐		
ภาษาไทย	๑๐๐	๒	๑๕	๑๗	๒๐	๑๖	๘	๒๒	๐	๓๔	๓๓.๖๖
คณิตศาสตร์	๑๐๐	๒	๕	๗	๑๓	๒๓	๑๙	๓๑	๐	๑๔	๑๔
วิทยาศาสตร์และเทคโนโลยี	๑๐๐	๑๒	๑๔	๑๑	๒๐	๑๓	๒๒	๘	๐	๓๗	๓๖.๖๓
สังคมศึกษา	๑๐๐	๖๑	๒๒	๑๒	๒	๑	๐	๒	๐	๙๕	๙๕
ประวัติศาสตร์	๑๐๐	๔๔	๒๕	๒๔	๔	๑	๐	๒	๐	๙๓	๙๓
สุขศึกษา	๑๐๐	๑๑	๑๓	๑๗	๒๐	๒๓	๙	๗	๐	๔๑	๔๐.๕๙
พลศึกษา	๑๐๐	๓๐	๒๙	๒๕	๑๑	๕	๐	๐	๐	๘๔	๘๓.๑๗
ศิลปะ	๑๐๐	๔๓	๑๑	๑๐	๒๓	๙	๑	๓	๐	๖๔	๖๓.๓๗
ดนตรีและนาฏศิลป์	๑๐๐	๒๗	๒๗	๓๘	๘	๐	๐	๐	๐	๙๒	๙๐.๒
การงานอาชีพ	๑๐๐	๗๖	๘	๖	๒	๒	๔	๒	๐	๙๐	๘๙.๑๑
ภาษาต่างประเทศ	๑๐๐	๑๙	๖	๕	๒๓	๑๓	๒๓	๑๑	๐	๓๐	๓๐
รวม	๑๑๐๐	๓๒๗	๑๗๕	๑๗๒	๑๔๖	๑๐๖	๘๖	๘๘	๐	๖๗๔	๖๖๘.๗๓
ร้อยละ	๑๐๐	๒๙.๗๓	๑๕.๙๑	๑๕.๖๔	๑๓.๒๗	๙.๖๔	๗.๘๒	๘.๐๐	๐.๐๐	๖๑.๒๗	๖๑.๒๗

ร้อยละของนักเรียนระดับชั้นมัธยมศึกษาปีที่ ๓ ภาคเรียนที่ ๒
ที่ได้ผลสัมฤทธิ์ทางการเรียนเฉลี่ยระดับดี (๓) ขึ้นไป

